

Videodomofony

Produkty i rozwiązania

2017 Ver. 1

SPIS TREŚCI

● PRODUKTY 03 - 17

- Stacje bramowe IP (systemy wielorodzinne)
- Stacje bramowe IP (systemy modułarne)
- Stacje bramowe IP (systemy jednorodzinne)
- Stacje wewnętrzne IP (monitory)
- System 2-przewodowy IP
- System Wi-Fi
- Stacje bramowe analogowe (systemy wielorodzinne)
- Stacje bramowe analogowe (systemy jednorodzinne)
- Stacje wewnętrzne analogowe (monitory)
- Zestawy
- Akcesoria
- Oprogramowanie i urządzenia zarządzające
- Telefoniczny Terminal Alarmowy

● ROZWIĄZANIA 18 - 25

- Rozwiązania IP dla systemów wielorodzinnych
- Rozwiązania IP dla małych systemów wielorodzinnych
- Rozwiązania IP 2-przewodowe dla systemów wielorodzinnych
- Rozwiązania analogowe dla systemów wielorodzinnych
- Rozwiązania IP dla systemów jednorodzinnych
- Rozwiązania IP 2-przewodowe dla systemów jednorodzinnych
- Rozwiązania Wi-Fi dla systemów jednorodzinnych
- Rozwiązania analogowe dla systemów jednorodzinnych
- Rozwiązania dla telefonicznych terminali alarmowych

PRODUKTY



Stacje bramowe IP (systemy wielorodzinne)

- 1,3 Mpix kamera CMOS
- Wyświetlacz LCD
- Podświetlenie nocne
- Tłumienie echa
- Wskazówki głosowe
- Pozostawienie wiadomości audio i wideo

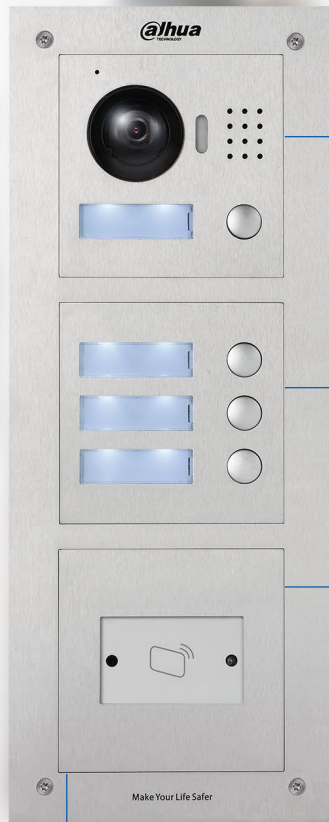


Stacje bramowe IP (systemy wielorodzinne)

	Stacje bramowe IP (systemy wielorodzinne)				
	VTO1210C-X	VTO1210B-X	VTO1210A-X	VTO1220BW	VTO1220A
Model					
Przetwornik	1/3" 1,3 Mpix CMOS	1/3" 1,3 Mpix CMOS	1/3" 1,3 Mpix CMOS	1/3" 1,3 Mpix CMOS	1/3" 1,3 Mpix CMOS
Obiektyw	3,6 mm	3,6 mm	3,6 mm	3,6 mm	3,6 mm
Kąty widzenia	W:95° S:75°	W:95° S:75°	W:95° S:75°	W:95° S:75°	W:95° S:75°
Dzień/Noc	Obraz kolorowy	Obraz kolorowy	Obraz kolorowy	Obraz kolorowy	Obraz kolorowy
Wyświetlacz LCD	3" STN 128x64	3" STN 128x64	3" STN 320x240	3.5" TFT 320x240	3.5" TFT 320x240
Czytnik	Karty Mifare	Karty Mifare	Karty Mifare	Karty Mifare	Karty Mifare
Pętla indukcyjna	1 m	1 m	—	1 m	1 m
Klawiatura	Przyciski mechaniczne	Dotykowa	Przyciski mechaniczne	Dotykowa	Przyciski mechaniczne
Sterowanie drzwiami	1x przełącznik wyjścia 1x RS485 1x informacja zwrotna 1x przycisk wyjścia	1x przełącznik wyjścia 1x RS485 1x informacja zwrotna 1x przycisk wyjścia	1x przełącznik wyjścia 1x RS485 1x informacja zwrotna 1x przycisk wyjścia	1x przełącznik wyjścia 1x RS485 1x informacja zwrotna 1x przycisk wyjścia	1x przełącznik wyjścia 1x RS485 1x informacja zwrotna 1x przycisk wyjścia
Klasa szczelności	IP54	IP65	IP54	IP65	IP54
Sabotaż otwarcia	1	1	1	1	1
Sieć Ethernet	10M/100Mbps	10M/100Mbps	10M/100Mbps	10M/100Mbps	10M/100Mbps
Sposób instalacji	Natynkowy lub podtynkowy	Podtynkowy	Podtynkowy	Podtynkowy	Podtynkowy
Materiał	Stal nierdzewna	Hartowane szkło	Aluminium	Hartowane szkło	Aluminium
Temperatury pracy	-40°C~+60°C	-40°C~+60°C	-40°C~+60°C	-40°C~+60°C	-40°C~+60°C
Zasilanie	DC12V, max 10W	DC12V, max 10W	DC12V, max 10W	DC12V, max 10W	DC12V, max 10W

Stacje bramowe IP (systemy modułowe)

- 1,3 Mpix kamera CMOS
- Duże kąty widzenia
- Podświetlenie nocne
- Wskazówki głosowe
- Tłumienie echa
- Modułowa budowa (max. 9 modułów, VTO2000A-C wymagany)



• Moduł kamery (wymagany)

• Moduł przycisków (max. 8)

• Moduł czytnika kart

Opcjonalnie



Moduł klawiatury



Moduł czytnika linii papilarnych

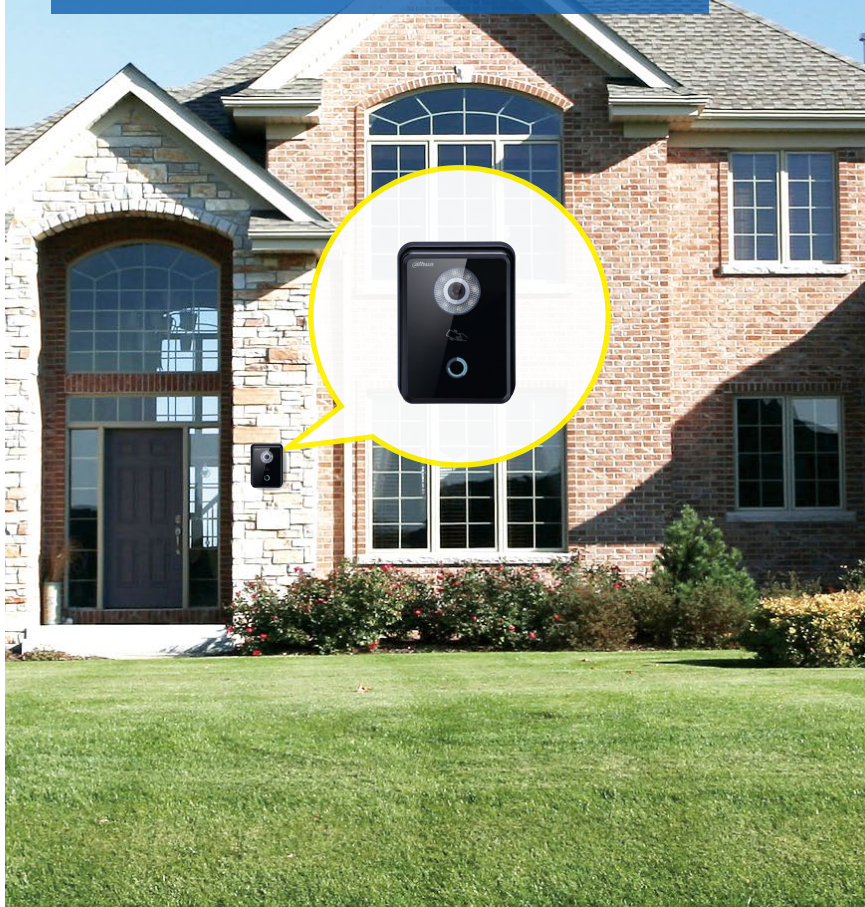
3-modułowa ramka (dostępne również 2-modułowa i 9-modułowa)

Stacje bramowe IP (systemy modułowe)

	Stacje bramowe IP (systemy modułowe)				
	VTO2000A-C	VTO2000A-B	VTO2000A-R	VTO2000A-K	VTO2000A-F
Model					
Przetwornik	1/3" 1,3 Mpix CMOS	—	—	—	—
Obiektyw	2,8 mm	—	—	—	—
Kąty widzenia	W:120° S:90°	—	—	—	—
Dzień/Noc	Obraz kolorowy	—	—	—	—
Czytnik	—	—	Karty Mifare	—	Linii papilarnych
Pętla indukcyjna	—	—	1 m	—	—
Klawiatura	Przycisk mechaniczny	Przyciski mechaniczne	—	Przyciski mechaniczne	—
Sterowanie drzwiami	1x przekaźnik wyjścia 1x RS485 1x informacja zwrotna 1x przycisk wyjścia	—	—	—	—
Stopień ochrony	IP54, IK07	IP54, IK07	IP54, IK07	IP54, IK07	IP54, IK07
Sabotaż otwarcia	1	—	—	—	—
Sieć Ethernet	10M/100Mbps	—	—	—	—
Sposób instalacji	Natynkowy lub podtynkowy	Natynkowy lub podtynkowy	Natynkowy lub podtynkowy	Natynkowy lub podtynkowy	Natynkowy lub podtynkowy
Materiał	Stal nierdzewna	Stal nierdzewna	Stal nierdzewna	Stal nierdzewna	Stal nierdzewna
Temperatury pracy	-40°C~+60°C	-40°C~+60°C	-40°C~+60°C	-40°C~+60°C	-40°C~+60°C
Zasilanie	DC12V/24V, max 10W				

Stacje bramowe IP (systemy jednorodzinne)

- Megapikselowa kamera CMOS
- Podświetlenie nocne
- Wskazówki głosowe
- Dzwonienie grupowe
- Pozostawianie wiadomości audio i wideo
- Zdalny interkom poprzez aplikację mobilną



Stacje bramowe IP (systemy jednorodzinne)




	Stacje bramowe IP (systemy jednorodzinne)			
	VTO2000A	VTO6100C	VTO6210B	VTO6210BW
Model				
Przetwornik	1/3" 1,3 Mpix CMOS	1/3" 1,3 Mpix CMOS	1/4" 1 Mpix CMOS	1/4" 1 Mpix CMOS
Obiektyw	2,8 mm	3,6 mm	3,6 mm	3,6 mm
Kąty widzenia	W:120° S:90°	W:95° S:75°	W:70° S:60°	W:70° S:60°
Dzień/Noc	Obraz kolorowy	Obraz kolorowy	Obraz kolorowy	Obraz kolorowy
Czytnik	—	Karty Mifare	Karty Mifare	Karty Mifare
Klawiatura	Przycisk mechaniczny	Przycisk mechaniczny	Dotykowa	Dotykowa
Sterowanie drzwiami	1x przełącznik wyjścia 1x RS485 1x informacja zwrotna 1x przycisk wyjścia	1x przełącznik wyjścia 1x informacja zwrotna 1x przycisk wyjścia	1x przełącznik wyjścia 1x RS485 1x informacja zwrotna 1x przycisk wyjścia	1x przełącznik wyjścia 1x RS485 1x informacja zwrotna 1x przycisk wyjścia
Stopień ochrony	IP54, IK07	IP54	IP65	IP65
Sabotaż otwarcia	1	1	1	1
Sieć Ethernet	10M/100Mbps	10M/100Mbps	10M/100Mbps	10M/100Mbps
Sposób instalacji	Natynkowy lub Podtynkowy	Podtynkowy	Natynkowy	Natynkowy
Materiał	Stal nierdzewna	Plastik	Szkló hartowane	Szkló hartowane
Temperatury pracy	-40°C~+60°C	-30°C~+60°C	-30°C~+60°C	-30°C~+60°C
Zasilanie	DC12V/24V, max 10W	DC12V, max 10W	DC12V, max 10W	DC12V, max 10W

Monitory IP

- Kolorowy ekran LCD TFT
- Możliwość podglądu kamer IP
- Integracja z alarmem
- Nagrywanie video i zdjęć
- Powiadomienie alarmowe
- Elegancki wygląd



Stacje wewnętrzne IP

	Monitory IP		
	VTH1660CH	VTH1550CH	VTH1510CH
Model			
Ekran LCD	10" TFT 800x480 pojemnościowy	7" TFT 800x480, pojemnościowy	7" TFT 800x480, rezystancyjny
Przyciski	—	Dotykowe	Dotykowe
RS485	1	1	1
Alarm we/wyj	8/1	6/1	6/1
Miejsce na pamięć	Wbudowana 4GB	microSD, max 32GB	microSD, max 32GB
Ethernet	10M/100Mbps	10M/100Mbps	10M/100Mbps
Sposób instalacji	Natynkowy	Natynkowy	Natynkowy
Materiał	Szkło / aluminium	Plastik	Plastik
Temperatury pracy	-10°C~+60°C	-10°C~+55°C	-10°C~+55°C
Zasilanie	DC12V, max 7W	DC12V, max 7W	DC12V, max 7W

System IP 2-przewodowy

- Kamera 1,3 Mpix CMOS
- Duże kąty widzenia
- Podświetlenie nocne
- Wskazówki głosowe
- Dzwonienie grupowe
- Zdalny interkom przy użyciu aplikacji mobilnej (wymagany VTNC3000A)
- Sygnał sieciowy oraz zasilanie przez 2 przewody
- Łatwa modernizacja istniejącego systemu analogowego

System IP 2-przewodowy

	Systemy jednorodzinne		Systemy wielorodzinne		
	VTO2000A-2		VTH1550CHW-2	VTH5222CH	
Model		Model			
Przetwornik	1/3" 1,3 Mpix CMOS	Ekran LCD	7" TFT 800x480, pojemnościowy	Ekran LCD	7" TFT 800x480, pojemnościowy
Obiektyw	2,8 mm	Przyciski	Dotykowe	Przyciski	Dotykowe
Kąty widzenia	W:120° S:90°	RS485	1	RS485	1
Dzień/Noc	Obraz kolorowy	Alarm wej/wyj	6/1	Alarm wejście	6/1
Klawiatura	Przycisk mechaniczny	Miejsce na pamięć	Karta microSD, max 32GB	Miejsce na pamięć	Miejsce na kartę microSD, max 32GB
Sterowanie drzwiami	1x przełącznik wyjścia 1x RS485 1x informacja zwrotna 1x przycisk wyjścia	Ethernet	10M/100Mbps	Ethernet	10M/100Mbps
Stopień ochrony	IP54, IK07	Sposób instalacji	Natynkowy	Sposób instalacji	Natynkowy
Sabotaż otwarcia	1	Materiał	Plastik	Materiał	Plastik
Sieć Ethernet	10M/100Mbps	Temperatury pracy	-10°C~+55°C	Temperatury pracy	-10°C~+55°C
Sposób instalacji	Podtynkowy i natynkowy	Zasilanie	DC24V, max 7W	Zasilanie	DC24V, max 7W
Materiał	Stal nierdzewna				
Temperatury pracy	-40°C~+60°C				
Zasilanie	DC24V, max 10W				

System Wi-Fi

- Kamera CMOS HD
- Duże kąty widzenia
- Podświetlenie nocne
- Wskazówki głosowe
- Możliwość podglądu kamer IP
- Bezprzewodowa integracja z alarmem
- Zdalny interkom przy użyciu aplikacji mobilnej
- Łatwa instalacja – plug & play

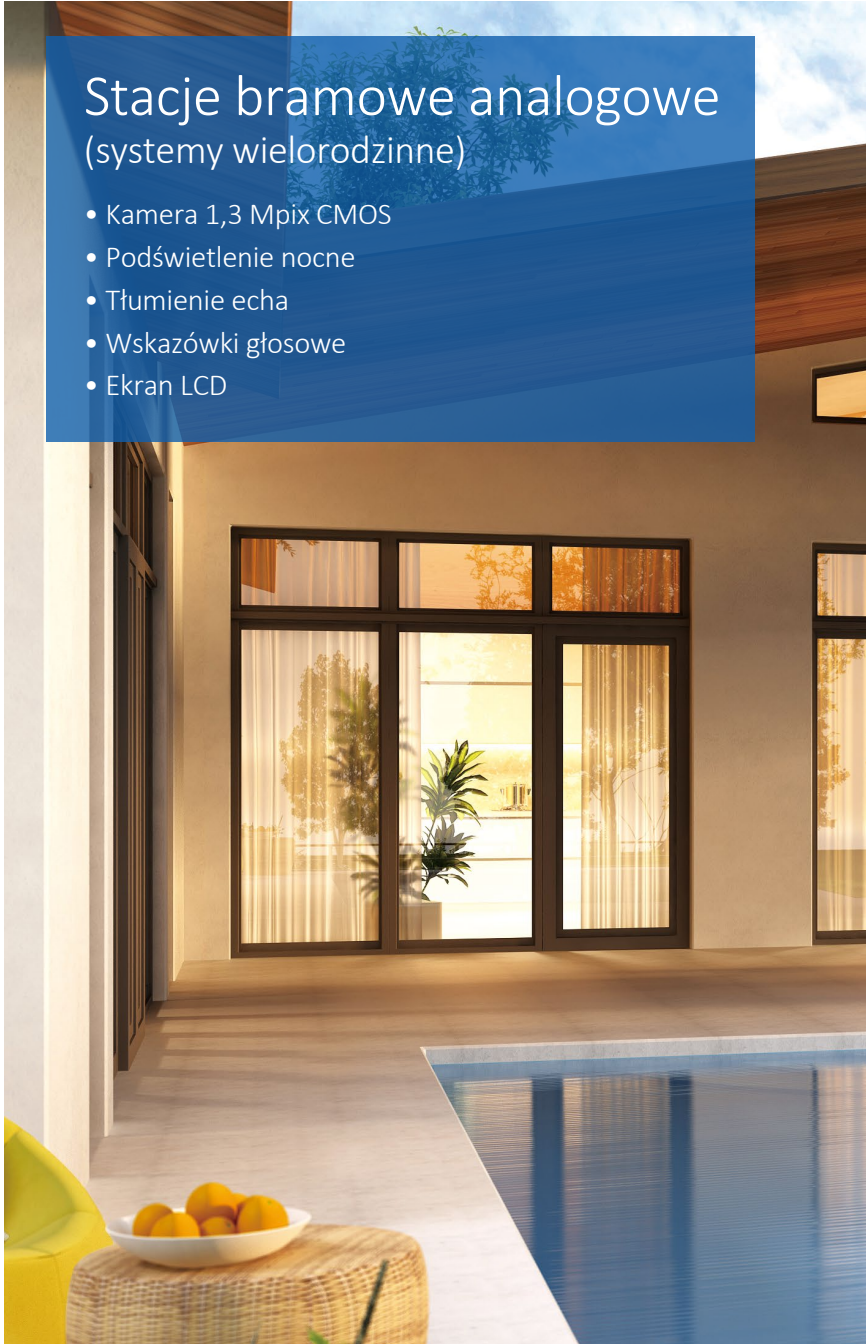




System Wi-Fi

	Dzwonek drzwiowy		Monitor
	VTO2111D-WP		VTH5221D(W)
Model		Model	
Przetwornik	1/4" 1 Mpix CMOS	Ekran LCD	7" TFT 1024x600, pojemnościowy
Obiektyw	2,2 mm	Przyciski	Dotykowe
Kąty widzenia	W:125° S:105°	RS485	1
Dzień/Noc	ICR	Alarm wejście	6/1
Czytnik	Karty Mifare	Miejsce na pamięć	Miejsce na kartę microSD, max 32GB
Klawiatura	Przycisk mechaniczny	Wi-Fi	IEEE802.11b/g/n
Sterowanie drzwiami	1x przekaźnik wyjścia 1x RS485 1x informacja zwrotna 1x przycisk wyjścia	Ethernet	10M/100Mbps
Klasa szczelności	IP65	Sposób instalacji	Natynkowy
Sabotaż otwarcia	1	Materiał	Plastik
Miejsce na pamięć	microSD, max 64GB	Temperatury pracy	-10°C~+55°C
Wi-Fi	IEEE802.11b/g/n	Zasilanie	DC12V, PoE(802.3af), max 7W
Sieć Ethernet	10M/100Mbps		
Sposób instalacji	Natynkowy		
Materiał	Plastik		
Temperatury pracy	-30°C~+60°C		
Zasilanie	DC12V, PoE(802.3af), max 10W		

Stacje bramowe analogowe (systemy wielorodzinne)

- Kamera 1,3 Mpix CMOS
- Podświetlenie nocne
- Tłumienie echa
- Wskazówki głosowe
- Ekran LCD





Stacje bramowe analogowe (systemy wielorodzinne)			
	Stacje bramowe analogowe (systemy wielorodzinne)		
	VTO1210C-X	VTO1210B-X	VTO1210A-X
Model			
Przetwornik	1/3" 1,3 Mpix CMOS	1/3" 1,3 Mpix CMOS	1/3" 1,3 Mpix CMOS
Obiektyw	3,6 mm	3,6 mm	3,6 mm
Kąty widzenia	W:95° S:75°	W:95° S:75°	W:95° S:75°
Dzień/noc	Obraz kolorowy	Obraz kolorowy	Obraz kolorowy
Wyświetlacz LCD	3" STN 128x64	3" STN 128x64	3" STN 320x240
Czytnik	Karty Mifare	Karty Mifare	Karty Mifare
Pętla indukcyjna	1 m	1 m	—
Klawiatura	Przyciski mechaniczne	Dotykowa	Przyciski mechaniczne
Sterowanie drzwiami	1x przełącznik wyjścia 1x RS485 1x informacja zwrotna 1x przycisk wyjścia	1x przełącznik wyjścia 1x RS485 1x informacja zwrotna 1x przycisk wyjścia	1x przełącznik wyjścia 1x RS485 1x informacja zwrotna 1x przycisk wyjścia
Klasa szczelności	IP54	IP65	IP54
Sabotaż otwarcia	1	1	1
Sieć Ethernet	10M/100Mbps	10M/100Mbps	10M/100Mbps
Sposób instalacji	Natynkowy lub podtynkowy	Podtynkowy	Podtynkowy
Materiał	Stal nierdzewna	Hartowane szkło	Aluminium
Temperatury pracy	-40°C~+60°C	-40°C~+60°C	-40°C~+60°C
Zasilanie	DC12V, max 10W	DC12V, max 10W	DC12V, max 10W

Stacje bramowe analogowe (systemy jednorodzinne)

- Kamera CMOS 600TVL
- Nocne podświetlenie
- Tłumienie echa
- Łatwa instalacja - Plug & Play

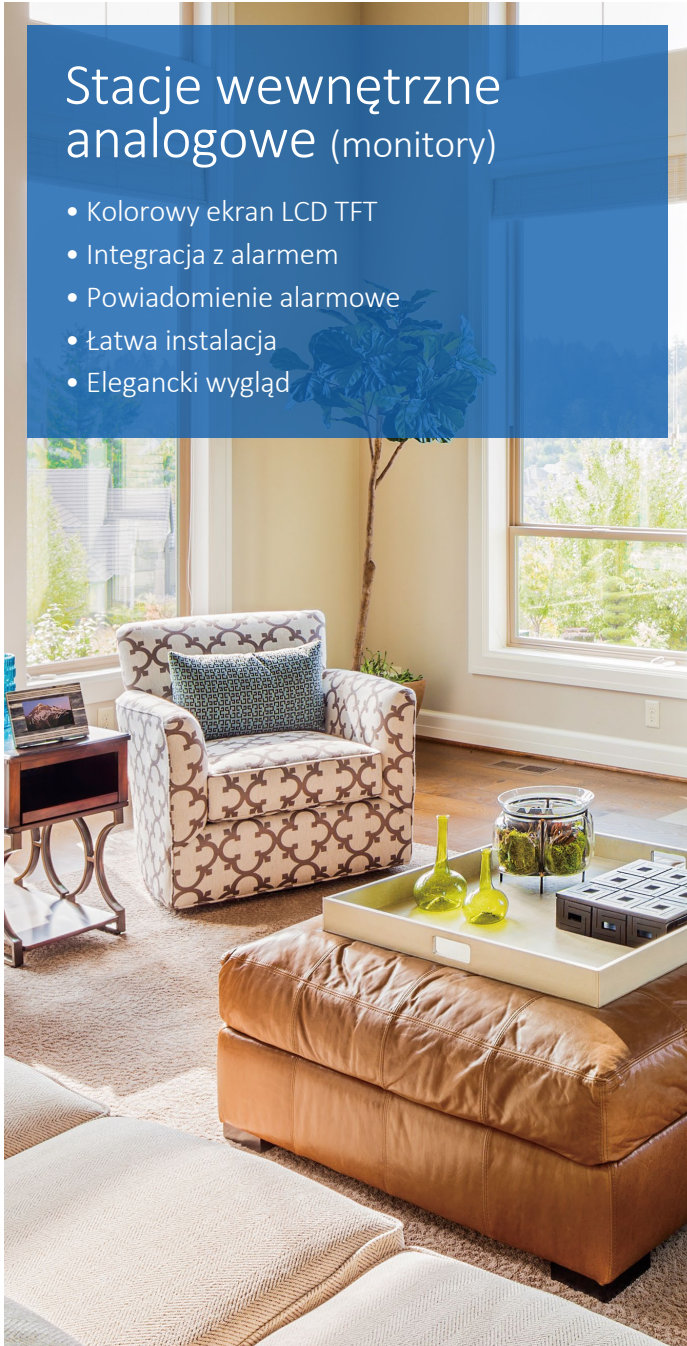


Stacje bramowe analogowe (systemy jednorodzinne)

	Stacje bramowe analogowe (systemy jednorodzinne)		
	VTO5000C	VTO5000CM	VTO5110B
Model			
Przetwornik	1/3" 600 linii	1/3" 600 linii	1/3" 600 linii
Obiektyw	3,6 mm	3,6 mm	3,6 mm
Dzień/noc	Obraz kolorowy	Obraz kolorowy	Obraz kolorowy
Czytnik	—	—	Karty Mifare
Klawiatura	Przycisk mechaniczny	Przycisk mechaniczny	Dotykowa
Sterowanie drzwiami	1x przekaźnik wyjścia 1x informacja zwrotna 1x przycisk wyjścia	1 Przekażnik Wyjścia 1 Informacja zwrotna 1 Przycisk Wyjścia	1x przekaźnik wyjścia 1x informacja zwrotna 1x przycisk wyjścia
Klasa szczelności	IP54	IP54	IP65
Sabotaż otwarcia	1	1	1
Sposób instalacji	Podtynkowy	Podtynkowy	Natynkowy
Materiał	Plastik	Aluminium	Szkló hartowane
Temperatury pracy	-30°C~+60°C	-30°C~+60°C	-30°C~+60°C
Zasilanie	DC24V, max 4W	DC24V, max 4W	DC24V, max 4W

Stacje wewnętrzne analogowe (monitory)

- Kolorowy ekran LCD TFT
- Integracja z alarmem
- Powiadomienie alarmowe
- Łatwa instalacja
- Elegancki wygląd



Stacje wewnętrzne analogowe

	Monitory analogowe			
	VTH1200DS	VTH1500B-S	VTH2020A	VTH1500AH-S
Model				
Ekran LCD	4.3" TFT 480x272	7" TFT 800x480	7" TFT 800x480	7" TFT 800x480
Przyciski	Mechaniczne	Dotykowe	Mechaniczne	Mechaniczne
Alarm we/wyj	4/1	6/1	6/1	6/1
Sposób instalacji	Natynkowy	Natynkowy	Natynkowy	Natynkowy
Materiał	Plastik	Plastik	Plastik	Plastik
Temperatury pracy	-10°C~+55°C	-10°C~+55°C	-10°C~+55°C	-10°C~+55°C
Zasilanie	DC24V, max. 4W	DC24V, max. 4W	DC24V, max. 4W	DC24V, max. 6W

Zestawy

- Nowy typ opakowania, nowe doświadczenie
- Wiele kombinacji, spełniające różne wymagania
- Komplet akcesoriów, łatwa instalacja i obsługa
- Wiele funkcji, najważniejsze wyszczególnione



DHI-VTK-VTO2000A-VTH1550CH(S/F)



DHI-VTK-VTO2000A-VTH1560BW(S/F)



DHI-VTK-VTO2000A-2-VTH1550CHW-2(S/F)



DHI-VTK-VTO6210BW-VTH1550CH



DHI-VTK-VTO6210B(W)-VTH1560B(W)







DHI-VTK-VTO5000C-(N)-VTH1200DS

VTO1210A-X / VTO1220A	
	
Model	VTOB101
Sposób montażu	Podtynkowy

VTO1210B-X / VTO1220BW	
	
Model	VTOB102
Sposób montażu	Podtynkowy

VTO1210C-X		
		
Model	VTOB103	VTOB110
Sposób montażu	Podtynkowy	Natynkowy

VTO2000A / VTO2000A-2		
		
Model	VTOB107	VTOB108
Sposób montażu	Podtynkowy	Natynkowy

Seria VTO2000A					
					
Model	VTOF002+VTOB113	VTOF003+VTOB114	VTOF002+VTOB111	VTOF003+VTOB112	VTOF009+VTOB115
Sposób montażu	Natynkowy	Natynkowy	Podtynkowy	Podtynkowy	Podtynkowy

	IP	Analogowe		2-przewodowe		Sterownik	Serwer SIP	Kontrola dostępu
Model	VTNS1060A	VTNA1040B	VTNA1080B	VTNC3000A	VTNS1006A-2	VTNC1000B	VTNS2000B	DEE1010B
Wygląd								
Opis	6-kan. Switch PoE Dahua 30 w kaskadzie, DC24V, max. 45W	4 wejścia, 30 w kaskadzie, DC24V, max. 20W	8 wejść, 30 w kaskadzie, DC24V, max. 20W	4 grupy 2-przewodowych portów RJ45, DC24V, max 30W	6-kanałowy, 30 w kaskadzie, DC24V, max. 45W	DC12V, max 10W	DC12V, max 7W	Konwerter RS485, DC12V, max. 1W

Zasilanie					
Model	PFM321	ADS-26SGP-12	ADS-36RJ	ADS-65LSI-19-1	PMC-24V 150W
Wygląd					
Opis	DC 12V/1A	DC12V/2A	DC24V/1A	DC24V/2.5A	DC24V/6.5A

Smart PSS

Oprogramowanie SmartPSS

Otrzymywanie powiadomień alarmowych z urządzeń

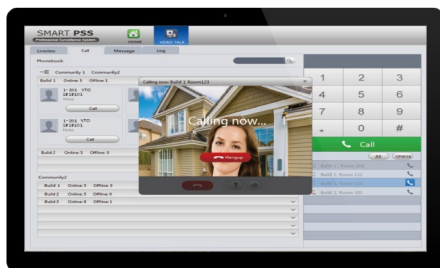
Monitorowanie stacji bramowej

Wysyłanie wiadomości publicznych

Zdalne otwieranie drzwi

Zarządzanie kartami

Informacje o alarmach



Urządzenia i użytkownicy	Max. ilość zarządzanymi VTO	100
	Max. ilość użytkowników	50
Operacje	Rozmowa	Rozmowa audio z VTH, rozmowa video z VTO
	Sterowanie	Zdalne otwarcie drzwi
	Zapowiedź	Wysyłanie wiadomości tekstowych do VTH
Podgląd na żywo	Podział kanałów na wyświetlaczu	1/4/6/8/9/16/25/36 lub spersonalizowany podział dla Mac, do 64 dla Windows
	Max. ilość ekranów podglądu	4
	Max. ilość podglądów	256
Minimalne wymagania sprzętowe	Właściwości	Zdjęcie, audio, nagranie, rozmowa, odtwarzanie
	System operacyjny	Windows XP/Vista/7/8, Mac OSX 10.7 lub wyższy
	GPU	Grafika Intel(R) HD Graphics lub wyższa
	CPU	Intel(R) Core(TM) i3 lub wyższy
	Pamięć	2GB lub więcej
Rozdzielczość wyświetlacza	1024 x 768 lub lepsza	

DMSS

Aplikacja mobilna DMSS

Zdalny interkom z Twojego smartfonu

Zdalne otwarcie drzwi



Urządzenia	Metoda dodawania urządzeń	IP / domena / nr seryjny
	Wsparcie dla urządzeń	IPC, VTO dla systemów jednorodzinnych
Operacje	Rozmowa	Rozmowa video z VTO
	Sterowanie	Zdalne otwarcie drzwi
	Alarmowanie	Alarmy lokalne
Podgląd na żywo	Właściwości	Zdjęcia, nagrywanie
Minimalne wymagania sprzętowe	System operacyjny	gDMSS: Android 2.2 lub wyższy; iDMSS: IOS 6.0 lub wyższy
	CPU	1 GHz lub wyższy
	Pamięć	1 GB lub więcej
	Rozdzielczość wyświetlacza	480x800 lub lepsza

VTS1500A

Urządzenie zarządzające

Otrzymywanie połączeń z urządzeń

Monitorowanie stacji bramowej

Zdalne otwarcie drzwi



Max. ilość zarządzanymi VTO	50
Ekran LCD	7" TFT 800x480, dotykowy
Przyciski operacyjne	Mechaniczne
Audio wej/wyj	1/1
Ethernet	10M/100Mbps
Materiał	Aluminium
Temperatury pracy	-10°C~+55°C
Zasilanie	DC12V, max 7W

Alarmowy Terminal Telefoniczny

- Kamera CMOS 1,3 Mpix
- Podświetlenie nocne
- Tłumienie echa
- Powiadomienie alarmowe
- Rozmowa audio i video
- Integracja z alarmem

Telefoniczne terminale alarmowe

	Telefoniczne terminale alarmowe			Telefoniczne skrzynki alarmowe	
	VTA8111A	VTA8111AG	VTA8111AB	VTT201	VTT2610C-C
Model					
Przetwornik	1/3" 1,3 Mpix CMOS	1/3" 1,3 Mpix CMOS	1/3" 1,3 Mpix CMOS	1/3" 1,3 Mpix CMOS	1/3" 1,3 Mpix CMOS
Obiektyw	Pinhole	Pinhole	Pinhole	Pinhole	Pinhole
Dzień/noc	Obraz kolorowy	Obraz kolorowy	Obraz kolorowy	Obraz kolorowy	Obraz kolorowy
Czytnik	Karty Mifare	Karty Mifare	Karty Mifare	-	Karty Mifare
Klawiatura	Przycisk mechaniczny	Przycisk mechaniczny	Przycisk mechaniczny	Przycisk mechaniczny	Przycisk mechaniczny
Sterowanie drzwiami	2	2	2	-	2
Rozszerzenie	3G/4G, Wi-Fi, Ekran LED, IP PTZ, kopolki IP, lampa alarmowa, syrena	3G/4G, Wi-Fi, Ekran LED, IP PTZ, kopolki IP, lampa alarmowa, syrena	3G/4G, Wi-Fi, Ekran LED, IP PTZ, kopolki IP, lampa alarmowa, syrena	-	3G/4G
Alarm we/wyj	2/2	2/2	2/2	2/2	2/2
Stopień ochrony	IP65, IK10	IP65, IK10	IP65, IK10	IP54, IK08	IP65, IK10
Sabotaż otwarcia	2	2	2	1	1
Miejsce na pamięć	Micro SD, max 64Gb	Micro SD, max 64Gb	Micro SD, max 64Gb	—	Micro SD, max 64Gb
Ethernet	100M/1000Mbps	100M/1000Mbps	100M/1000Mbps	10M/100Mbps	10M/100Mbps
Sposób instalacji	Słup	Słup	Słup	Natynkowy	Natynkowy
Materiał	SPCC	SPCC	SPCC	Aluminium	Aluminium
Temperatury pracy	-30°C~+60°C	-30°C~+60°C	-30°C~+60°C	-30°C~+60°C	-30°C~+60°C
Zasilanie	AC 176V-264V@47Hz-63Hz, max 80W	AC 176V-264V@47Hz-63Hz, max 80W	AC 176V-264V@47Hz-63Hz, max 80W	DC12~24V, POE(802.3af), max 8W	DC12~24V, POE(802.3af), max 10W



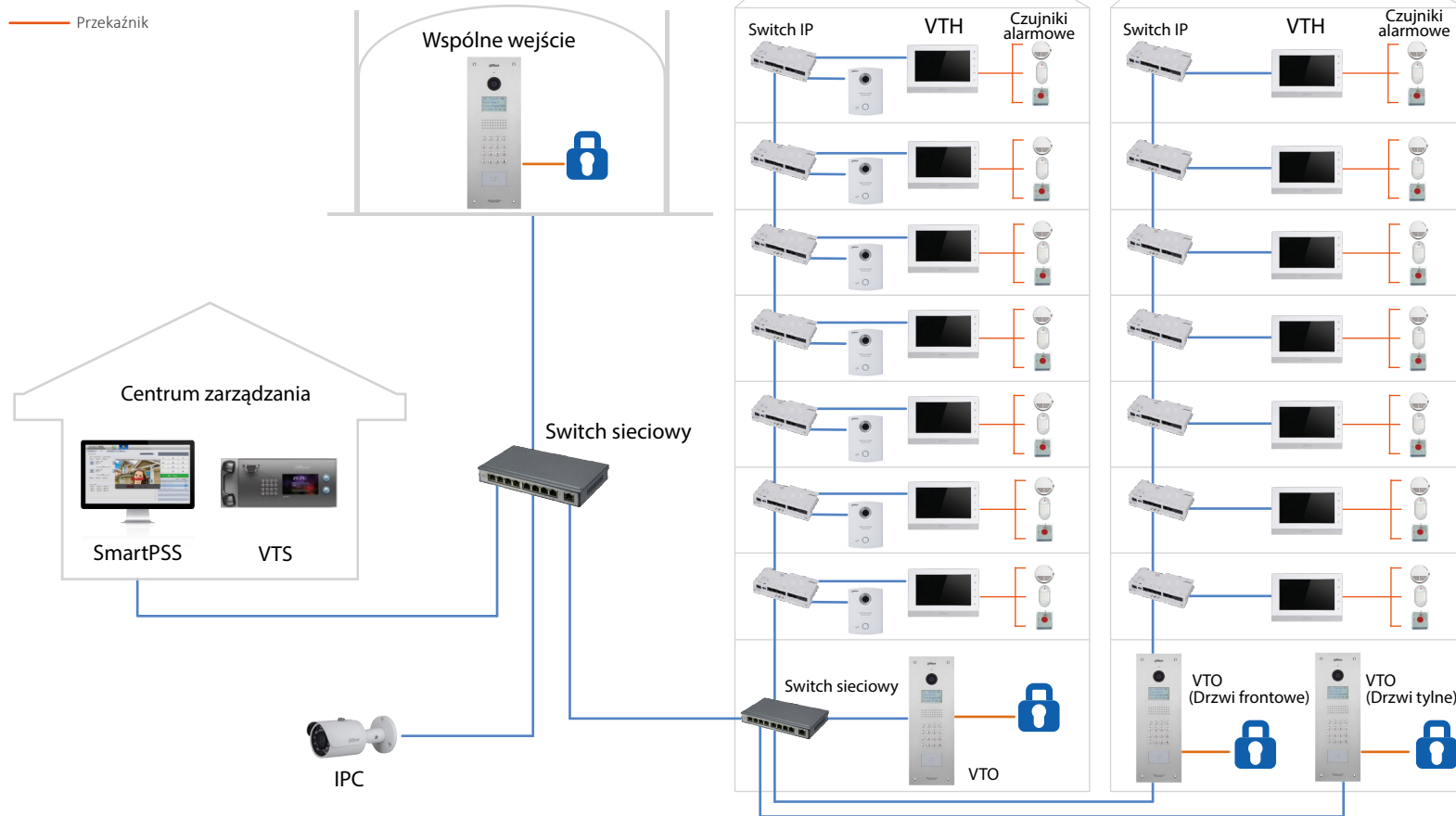
ROZWIĄZANIA



20 +
Drzwi 1000
monitorów

CAT5e: Odległość urządzeń od switcha- max. 100 m
Odległość switcha od switcha- 30 m

Przełącznik



Kompletne rozwiązanie dla budynków wielorodzinnych z dodatkową funkcjonalnością. Pełne rozwiązanie integruje videodomofon, możliwość podglądu kamer IP oraz detekcję alarmu. Różne sposoby autoryzacji (hasła, karty zbliżeniowe) zapewniają najwyższe bezpieczeństwo. Możliwość zadzwonienia do centrum zarządzania oraz pomiędzy współmieszkańcami zapewnia wygodne zarządzanie wspólnotą.

Właściwości



Połączenie audio i video



Podświetlenie w nocy



Dzwonienie grupowe



Powiadomienie alarmowe



Zdalne otwarcie drzwi



Integracja z alarmem



Pozostawienie wiadomości audio i video



Możliwość podglądu kamer IP

Polecane



VTO1210C-X

Stacja bramowa
1,3 Mpix CMOS
IP54, IK07



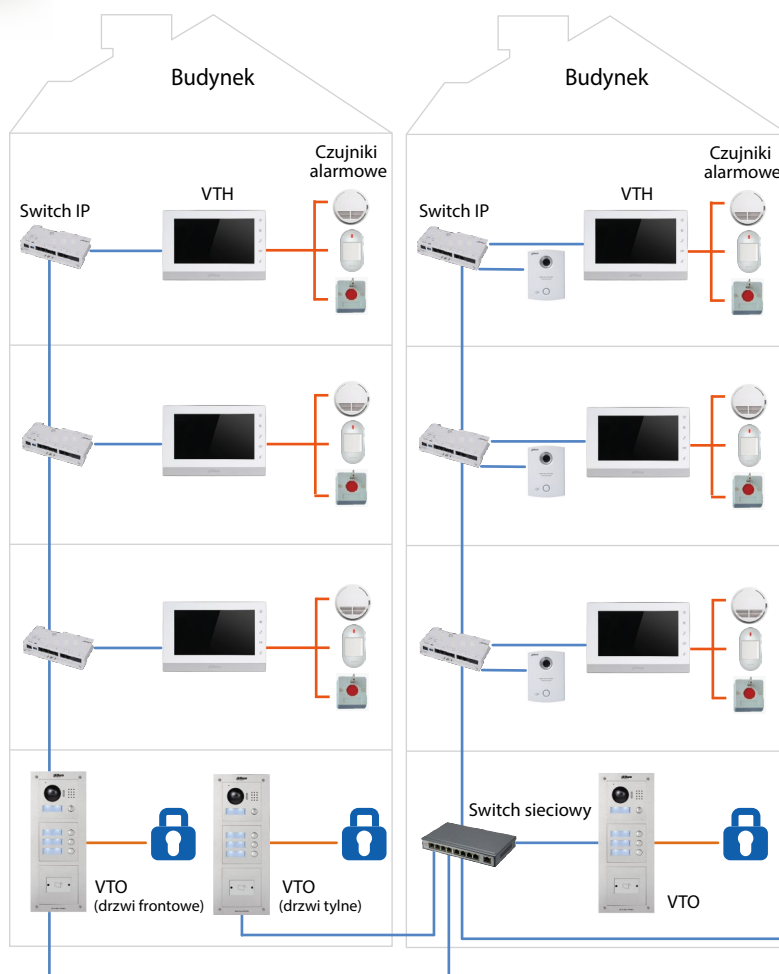
VTH1550CH

Stacja wewnętrzna
monitor IP



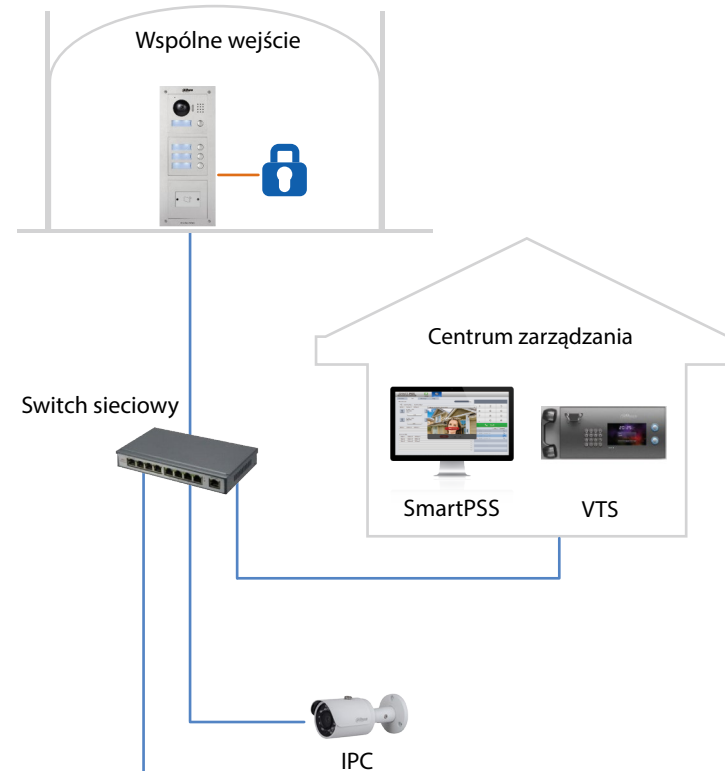
ROZWIĄZANIA IP DLA MAŁYCH BUDYNKÓW WIELORODZINNYCH

Elastyczny, o modularnej budowie, z kamerą, przyciskami, klawiaturą, czytnikiem i modulem biometrycznym linii papilarnych. Wybierz jedną z opcji wybraną przez użytkownika i zainstaluj w panelu bramowym (2-modułowy, 3-modułowy lub 9 modułowy). Jeden przycisk, aby zadzwonić do odpowiedniego mieszkania umożliwia wygodną komunikację w zastosowaniach odpowiednich dla małych systemów.



20 + 100
drzwi monitorów

— CAT5e: Odległość urządzeń od switcha- max. 100 m
Odległość switcha od switcha- 30 m
— Przekaznik



Właściwości



Połączenie audio i video



Podświetlenie w nocy



Dzwonienie grupowe



Powiadomienie alarmowe



Modularna budowa



Zdalne otwarcie drzwi



Integracja z alarmem

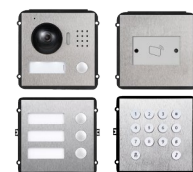


Pozostawienie wiadomości audio i video



Możliwość podglądu kamer IP

Polecane



VTO2000A-C
Moduł kamery
1.3 Mpix CMOS
IP54, IK07

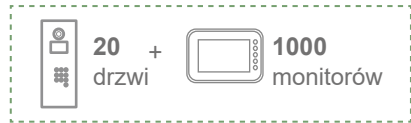
VTO2000A-R
Moduł czytnika kart
13.56MHz



VTH1550CH
7" Monitor dotykowy

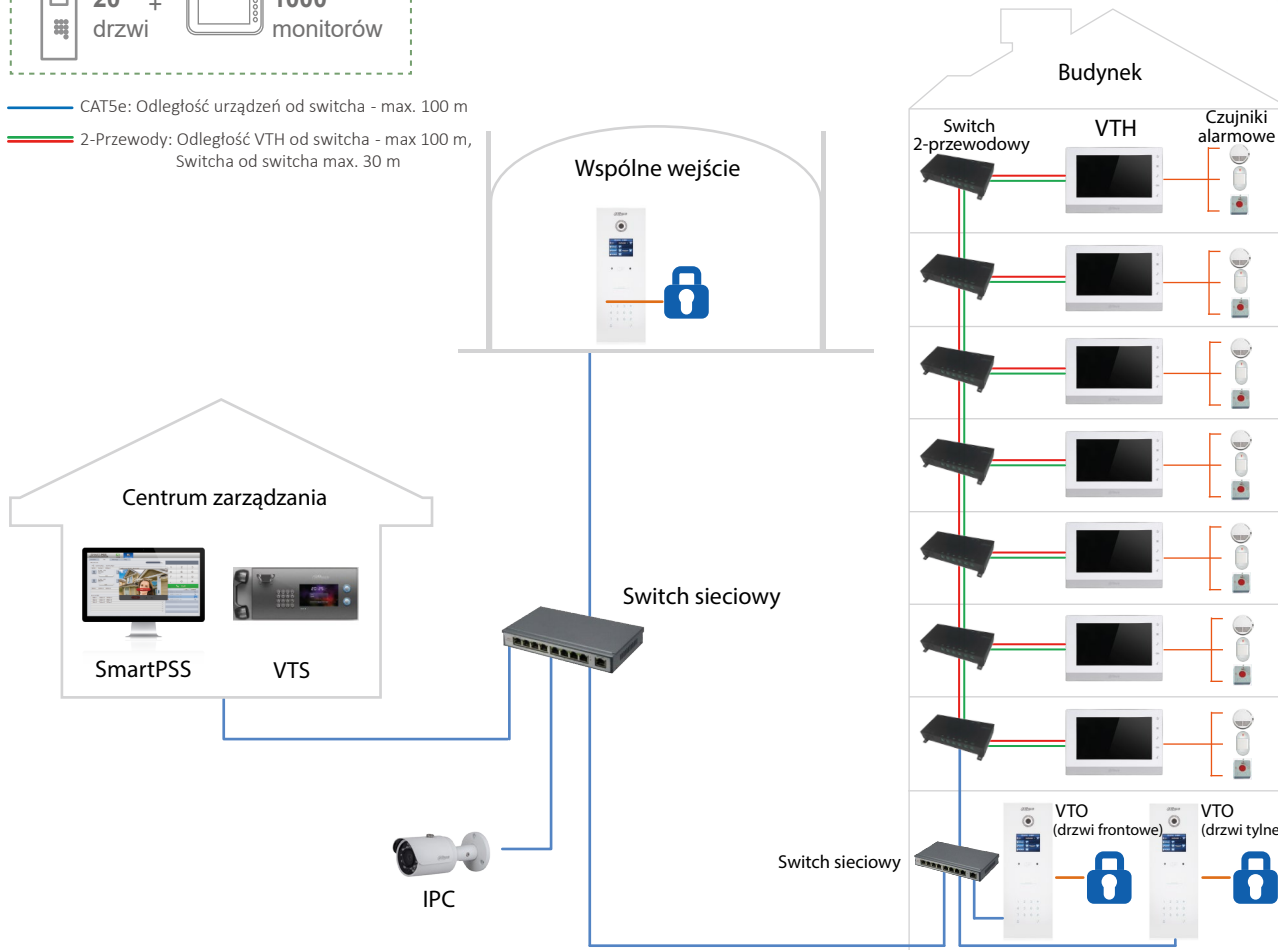
VTO2000A-B
Moduł przycisków
IP54, IK07

VTO2000A-K
Moduł klawiatury



CAT5e: Odległość urządzeń od switcha - max. 100 m

2-Przewody: Odległość VTH od switcha - max 100 m,
Switcha od switcha max. 30 m



Użyj tylko jednej pary przewodów na transmisję danych i zasilania. 2-przewodowe monitory mają dostęp do Internetu przy użyciu specjalnego konwertera. System adaptuje się do instalacji wieloprzewodowej w sposób łatwy zachowując wszystkie cyfrowe funkcje. Jest tak zaprojektowany, aby zastąpić istniejący system analogowy i zamienić go na cyfrowy IP.

Właściwości



Połączenie audio i video



Podświetlenie w nocy



Dzwonienie grupowe



Powiadomienie alarmowe



Zdalne otwarcie drzwi



Integracja z alarmem



Pozostawienie wiadomości audio i video



Możliwość podglądu kamer IP

Polecane



VTO1220BW

Stacja bramowa
1,3 Mpix CMOS
IP65



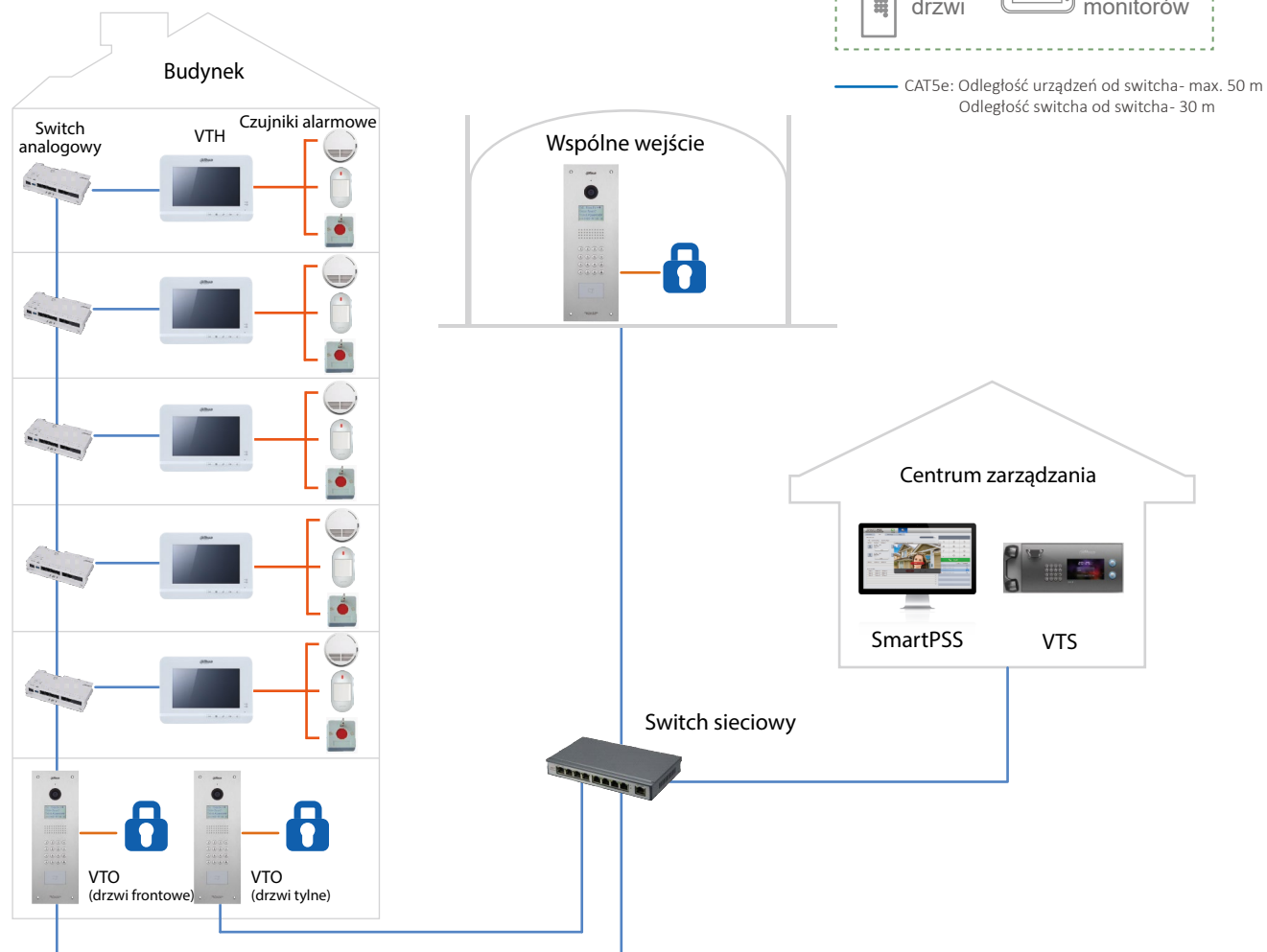
VTH5222CH

Stacja wewnętrzna
monitor IP 2-przewodowy



ROZWIĄZANIA ANALOGOWE DLA BUDYNKÓW WIELORODZINNYCH

Systemy analogowe dla budynków wielorodzinnych zapewniają prostą instalację. Wysoka jakość obrazu i bliskie zeru opóźnienia zdecydowanie przekraczają tradycyjne analogowe rozwiązania. Ekonomiczny system, który daje użytkownikowi na wprost cyfrowe rozwiązanie.



Właściwości



Połączenie audio i video



Podświetlenie w nocy



Powiadomienie alarmowe



Zdalne otwarcie drzwi



Integracja z alarmem

Polecane



VTO1210C-X

Moduł bramowy
1,3 Mpix CMOS
IP54, IK07



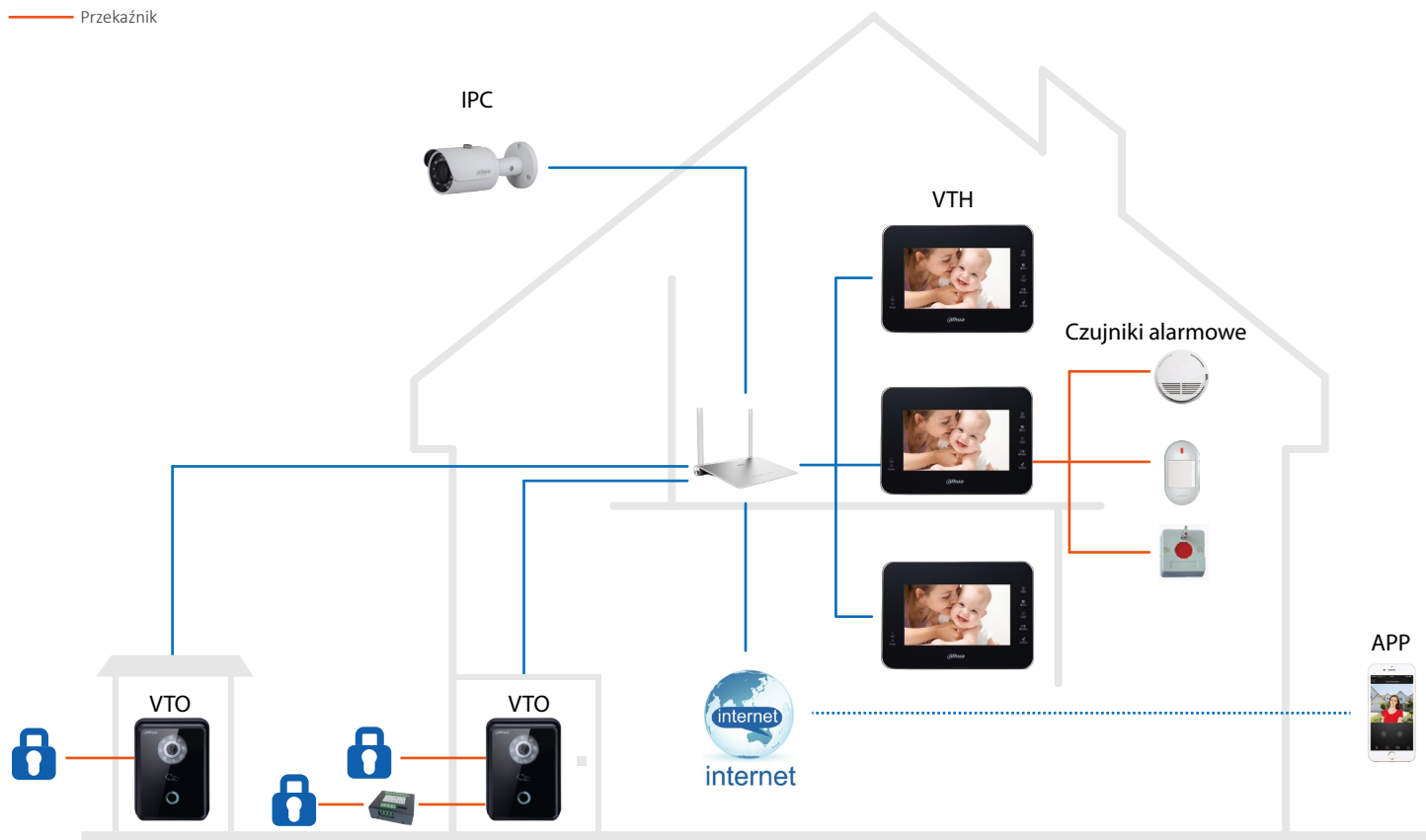
VTH2020A

7" Monitor analogowy



— CAT5e: Odległość urządzeń od switcha- max. 100 m

— Przełącznik



Kompletne rozwiązanie dla budynków jednorodzinnych z dodatkową funkcjonalnością. Zdalny interkom, sterowanie drzwiami, podgląd na kamery w czasie rzeczywistym i wiadomości za pomocą telefonu komórkowego. Nie ważne gdzie jesteś – żaden gość ani wiadomość nie zostanie pominięta.

Właściwości



Połączenie audio i video



Podświetlenie w nocy



Dzwonienie grupowe



Powiadomienie alarmowe



Zdalne otwarcie drzwi



Integracja z alarmem



Pozostawianie wiadomości audio i video



Możliwość podglądu kamer IP

Polecane



VTO6210B

Moduł bramowy
1 Mpix CMOS
IP65



VTH1560B

7" Monitor dotykowy IP

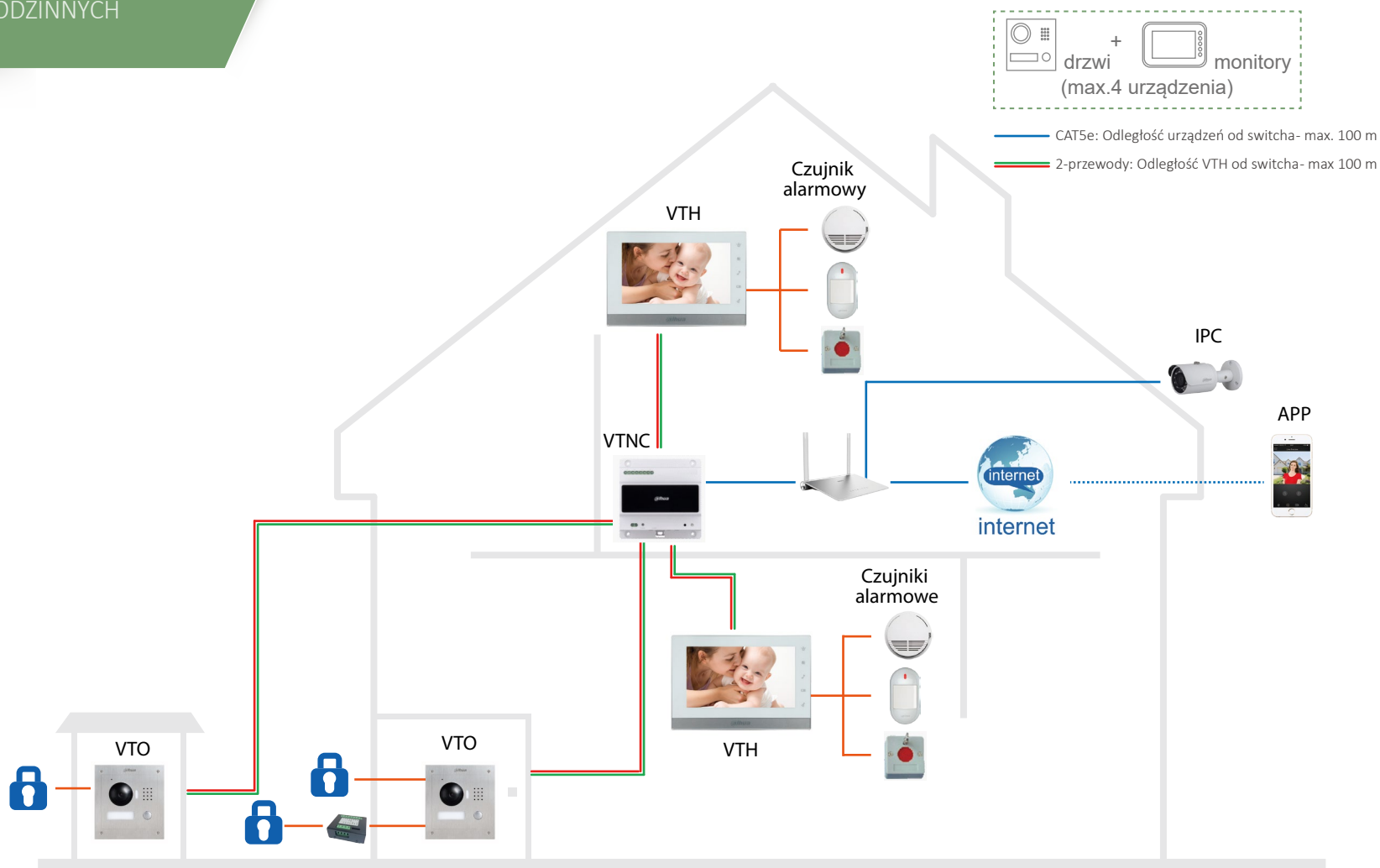


ROZWIĄZANIA IP 2-PRZEWODOWE DLA BUDYNKÓW JEDNORODZINNYCH

Użyj tylko jednej pary przewodów na transmisję danych i zasilania.

2-przewodowe monitory mają dostęp do Internetu przy użyciu specjalnego konwertera.

System adaptuje się do instalacji wieloprzewodowej w sposób łatwy zachowując wszystkie cyfrowe funkcje. Jest tak zaprojektowany, aby zastąpić istniejący system analogowy i zamienić go na cyfrowy IP.



— Właściwości —



Połączenie audio i video



Podświetlenie w nocy



Dzwonienie grupowe



Aplikacja mobilna



Zdalne otwarcie drzwi



Integracja z alarmem



Pozostawienie wiadomości audio i video



Możliwość podglądu kamer IP

— Polecane —



VTO2000A-2

Stacja bramowa
1,3 Mpix CMOS
IP54, IK07



VTH1550CHW-2

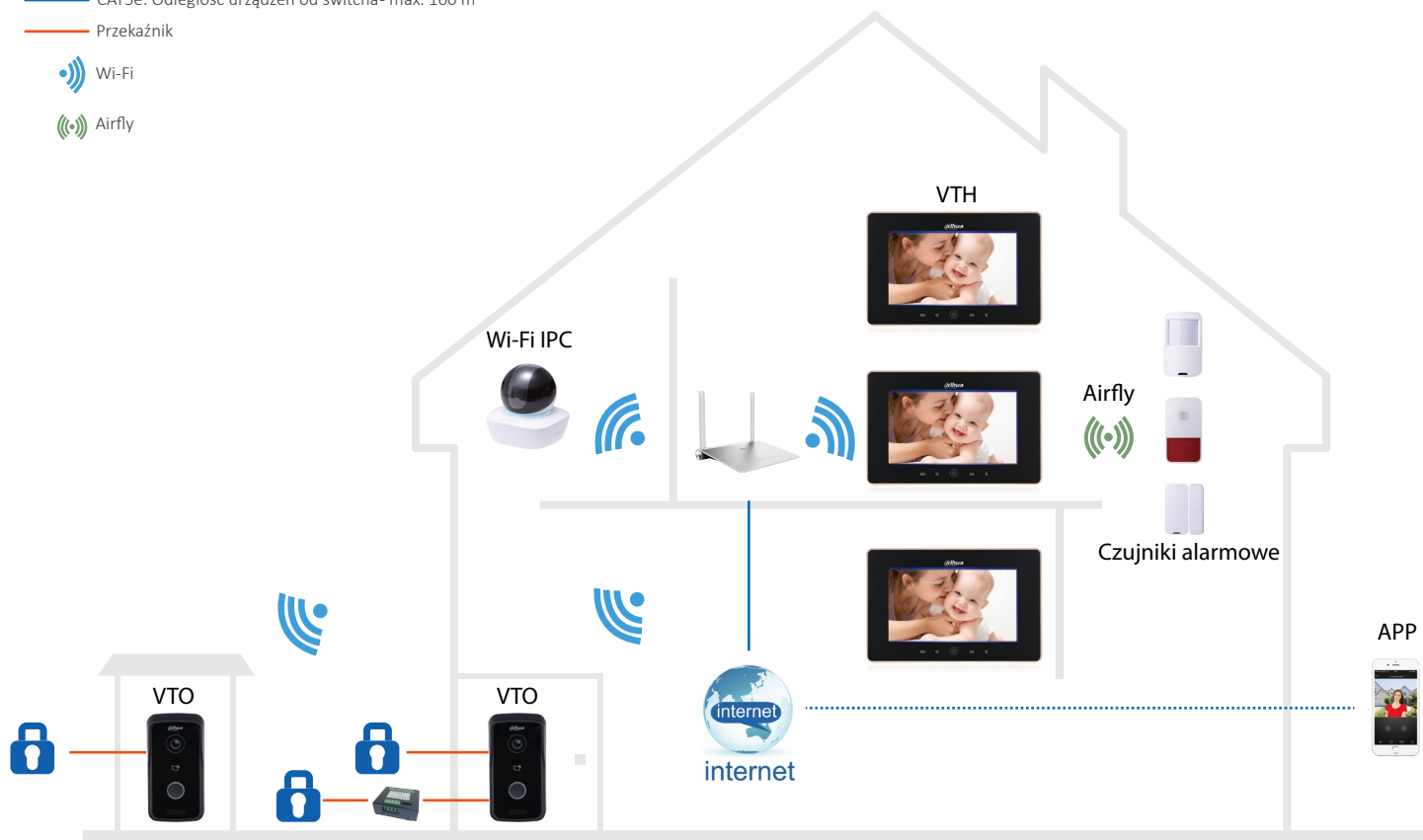
Monitor dotykowy 7"
2-przewodowy



20 + 5
drzwi monitorów

— CAT5e: Odległość urządzeń od switcha- max. 100 m

— Przełącznik



System Wi-Fi integruje videodomofon, zdalne sterowanie, możliwość zdanego podglądu kamer na żywo oraz integrację z alarmem. Stacja bramowa, monitor, oraz inteligentny zamek do drzwi współpracują razem przez Wi-Fi i Dahua Airfly. Wszystkie bezprzewodowe elementy tworzą wspólnie Inteligentny Dom. Stacja bramowa Wi-Fi jako dzwonek drzwiowy może pracować niezależnie z telefonem.

Właściwości



Połączenie audio i video



Podświetlenie w nocy



Dzwonienie grupowe



Powiadomienie alarmowe



Wi-Fi



Zdalne otwarcie drzwi



Integracja z alarmem



Pozostawienie wiadomości audio i video



Możliwość podglądu kamer IP



PoE

Standard PoE

Polecane



VTO2111D-WP

Stacja bramowa Wi-Fi
1 Mpix CMOS
IP65, H: 105°



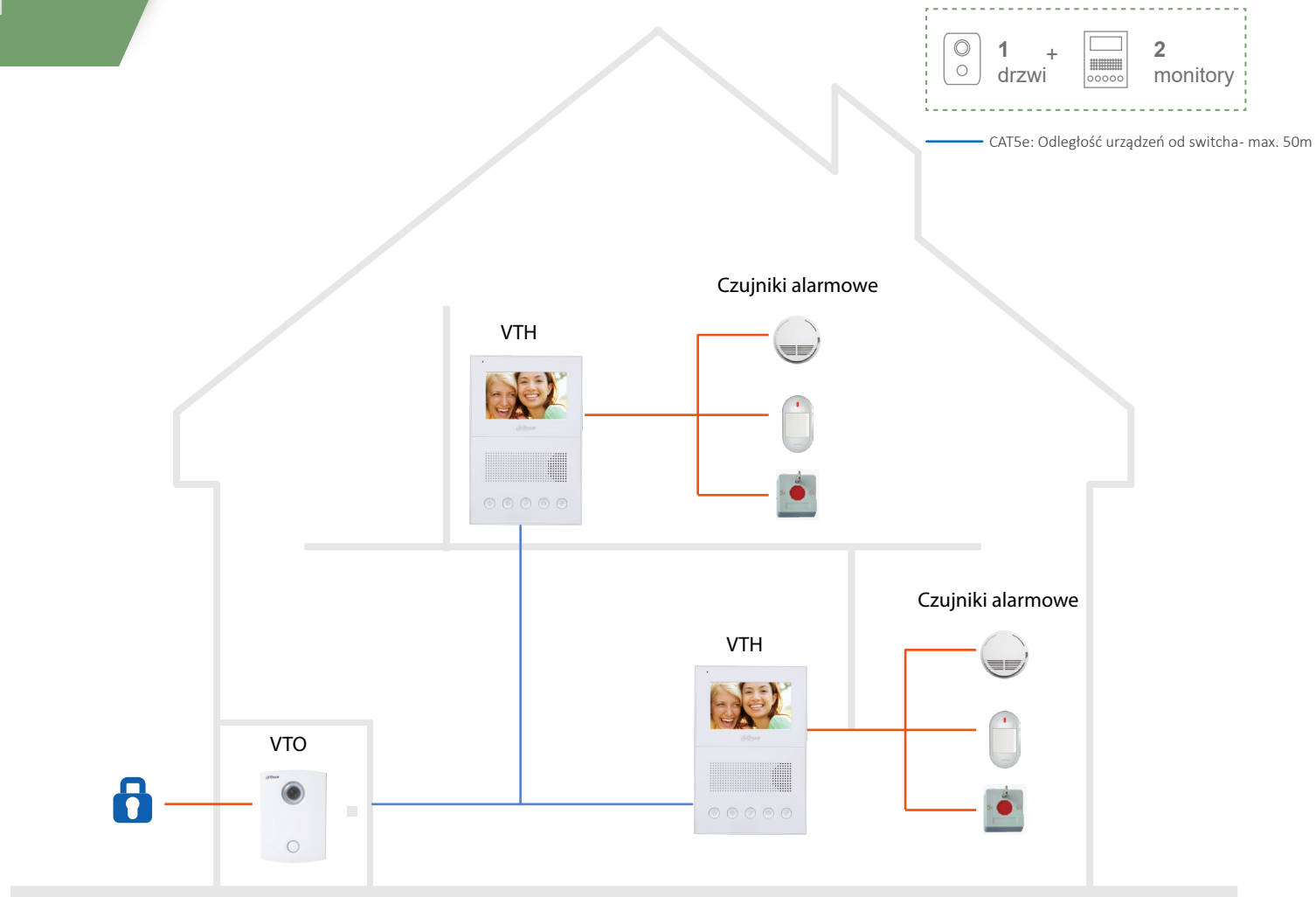
VTH5221D

Monitor dotykowy 7"
Wi-Fi, 1024x600



ROZWIĄZANIA ANALOGOWE DLA BUDYNKÓW JEDNORODZINNYCH

Systemy analogowe dla budynków jednorodzinnych zapewniają prostą instalację. Wysoka jakość obrazu i bliskie zeru opóźnienia zdecydowanie przekraczają tradycyjne analogowe rozwiązania. Jedyną rzeczą, jaką potrzebujesz zrobić to „włączyć i używać”.



Właściwości



Połączenie audio i video



Podświetlenie w nocy



Połączenie grupowe



Zdalne otwarcie drzwi



Integracja z alarmem

Polecane



VTO5000C

Moduł bramowy
600 TVL, IP54



VTH1200DS

4,3" Monitor analogowy



Video HD



Dwukierunkowa rozmowa audio i video



Możliwość podglądu kamer IP



Zdalny monitoring



Zdalne rozgłaszanie



Optyczny sygnał alarmowy



Patrowanie



Odporność na działanie wandal

— Kabel światłowodowy
— Kabel skrętka cat. 5e



Podstawowe

Telefoniczne terminale alarmowe

VTA8111A
VTA8111AB
VTA8111AG

- Połączenie z Centrum Zarządzania
- Rozmowa audio i video

• Centrum Zarządzania



- Pomiar prędkości
- Rozpoznawanie tablic rejestracyjnych pojazdów



Transport

- Wyświetlanie informacji o ruchu drogowym

- Dostarczanie informacji o rozpoznaniu pojazdu

- Zdalny monitoring



Integracja z CCTV

- Powiadomienie alarmowe
- Rozgłaszanie



Telefoniczne skrzynki alarmowe VTT201

- Połączenie z Centrum Zarządzania
- Rozmowa audio i video



Sądy



Szpital



Budynki wielorodzinne



Budowy



Budynki biurowe



Więzienia



Telefoniczne skrzynki alarmowe VTT2610C-C
10" Ekran HD

- Połączenie z Centrum Zarządzania
- Rozmowa audio i video



Transport



Miasteczka uniwersyteckie



Szpital



Place



Miejsca turystyczne



Parkingi



Stacje kolejowe i lotniska



Osiedla



Banki

Telefoniczne terminale alarmowe są powszechnie używane w przestrzeni publicznej. Różne produkowane typy terminali odpowiadają różnym wymaganiom instalacyjnym. Pełne rozwiązanie składa się z wielu różnych zastosowań.



*DAHUA TECHNOLOGY...
...QUALITY BY DESIGN*

Video Intercom - 01, Jan 2017

* Wygląd oraz specyfikacja urządzeń może ulec zmianie bez wcześniejszego powiadomienia.

www.dahuasecurity.com/pl



Dahua Technology Poland Sp. z o.o.

ul. Salsy 2, 02-823 Warszawa
tel. +48 22 395 74 00, fax +48 22 395 74 10
e-mail: biuro.pl@global.dahuatech.com
www.dahuasecurity.com/pl



© Dahua Technology, All rights reserved