

IPC-HFW1230S-0280B

Kamera tulejowa mini IP 2 Mpx IR



Opis produktu

Kamery serii Lite zapewniają wysoką jakość obrazu w przystępnej cenie. Kamera ta zapewnia rozdzielczość 2 Mpx z obiektywem stałogniskowym 2,8 mm. Model ten występuje także w wersji z obiektywem 3,6 mm. Urządzenia te łączą estetykę z szeregiem prostych rozwiązań montażowych, znajdując zastosowanie w małych jak i średnich systemach monitoringu.

Funkcje

Kodowanie H.265+

H.265+ zapewnia wysoką jakość obrazu bez zbędnego obciążania sieci. Kodowanie to jest kompatybilne do już istniejących systemów monitoringu, które wykorzystują kodek H.265. Technologia kodowania H.265+ posiada funkcje takie jak zmienny GOP, dynamiczne obszary zainteresowań ROI, elastyczne tworzenie ramek oraz inteligentną redukcję szumów. Technologia ta umożliwi redukcję obciążenia sieci do 70% w porównaniu ze standardem H.265. Pozwala to na oszczędny zapis na dyskach.

Inteligentna analiza wideo (IVS)

Wbudowana inteligentna analiza wideo pozwala na sprawniejsze wykrywanie i analizowanie poruszających się obiektów w celu lepszego nadzoru wizyjnego. Urządzenia posiadają wykrywanie wielu zachowań, takich jak przekroczenie wirtualnej bariery, wykrycie intruza w zadanej strefie, detekcja zmiany sceny, zniknięcie/pojawienie się obiektu, detekcja twarzy.

Smart IR

W zależności od monitorowanej sceny, biorąc pod uwagę odległość od obserwowanego obiektu i ilości światła w scenie, doświetlacz podczerwieni został zaprojektowany w taki sposób, aby osiągnąć optymalny poziom doświetlenia bliskiego oraz dalekiego obiektu w słabych warunkach oświetlenia jak i w totalnej ciemności. Siła emitowanego światła jest dynamicznie korygowana.

Ochrona

Tolerancja napięcia wejściowego to $\pm 25\%$, pozwalająca na stosowanie kamer w warunkach niestabilnego zasilania. Dodatkowo, kamera posiada zabezpieczenie do 6 kV. Stopień ochrony IP67 zapewnia solidne wykonanie kamery, niezawodne działanie w trudnych warunkach. Zabezpieczona jest przed śniegiem, wodą i pyłem.

Cechy

- 1/2,7" 2 Mpx CMOS
- Kodowanie H.265 i H.264, 2 strumienie
- 25/30 kl./s @ 1080P (1920 x 1080)
- DWDR, Dzień / Noc (ICR), 3DNR, AWB, AGC, BLC
- Obsługa: przeglądarka, CMS (DSS / PSS) i DMSS
- Obiektyw stałogniskowy 2,8 mm
- Max IR 30 m
- IP67, PoE

Środowisko pracy

Temperatura pracy kamery to -30°C do $+60^{\circ}\text{C}$ i wilgotności dochodzącej do 95%, pozwala jej na pracę w ekstremalnych warunkach temperaturowych.

Obrót obrazu

Funkcja dostosowania formatu obrazu, polegająca na zmianie orientacji z poziomej na pionową, stosowana jest do monitorowania wąskich pomieszczeń np. korytarzy.

Integracja

Kamera wspiera standard ONVIF (Open Network Video Interface Forum), który ma na celu ujednoczenie protokołu, czyli sposobu komunikacji pomiędzy urządzeniami od różnych producentów.

Specyfikacja techniczna

Kamera

Przetwornik	1/2,7" CMOS
Rozdzielczość	1920 (H) × 1080 (V); 2 Mpx
System skanowania	Progresywny
RAM / ROM	256 MB / 32 MB
Migawka	Auto / ręczna 1 / 3 ~ 1 / 100000s
Światłoczułość	0,08 lx / F2.0 (kolor, 1/3s, 30IRE) 0,3 lx / F2.0 (kolor, 1/30s, 30IRE) 0 lx / F2.0 (IR zał.)
Stosunek sygnału do szumu	Więcej niż 50 dB
Dystans IR	Do 30 m
Kontrola IR	Automatyczna / ręczna
Ilość diod IR	18

Obiektyw

Typ obiektywu	Stałoogniskowy
Typ montażu	Wbudowany
Ogniskowa	2,8 mm
Przysłona	F2.0
Kąt widzenia	H: 104; V: 55
Kontrola ostrości	Stała
Tryb makro	0,6 m

PTZ

Pan/Pochylenie/Obrót	Panorama: 0°~360°; Nachylenie: 0°~90°; Obrót: 0°~360°
----------------------	---

Sieć

Ethernet	RJ-45 (10/100 Base-T)
Protokoły sieci	HTTP; HTTPS; TCP; ARP; RTSP; RTP; RTCP; UDP; SMTP; FTP; DHCP; DNS; DDNS; PPPoE; IPv4/v6; QoS; UPnP; NTP; Bonjour; IEEE802.1x; Multicast; ICMP; IGMP; TLS
Protokoły CCTV	ONVIF S&G, API
Metoda streamingu	Unicast / multicast
Max ilość użytkowników	10 użytkowników / 20 użytkowników
Pamięć masowa	NAS Lokalne nagrywanie PC
Przeglądarki	IE, Chrome, Firefox, Safari
Oprogramowanie	Smart PSS, DSS, DMSS
Mobilne	IOS, Android

Analityka

Obsługa zdarzeń alarmowych	Detekcja ruchu, naruszenie obrazu, zmiana sceny, rozłączenie sieci, konflikt adresów IP, nieautoryzowany dostęp, anomalie przechowywania
IVS	Intruz, przekroczenie linii

Wideo

Kompresja	H.265 / H.264 / MJPEG (Sub Stream)
Smart kodek	H.265+ / H.264+
Wielostrumieniowość	2 strumienie
Rozdzielczość	1080P (1920×1080) / 1,3 Mpx (1280×960) / 720P (1280×720) / D1 (704×576/704×480) / VGA (640×480) / CIF (352×288/352×240)
Ilość klatek	Strumień główny: 1080P (1 ~ 25/30 kl./s) Strumień pomocniczy: D1 (1 ~ 25/30 kl./s)
Kontrola Bit Rate	CBR / VBR
Bit Rate	H.265: 12 K ~ 6400 Kb/s H.264: 32 K ~ 10240 Kb/s
Dzień / Noc	Auto (ICR) / kolor / B/W
Tryb BLC	BLC / HLC / DWDR
Balans bieli	Auto / naturalne / oświetlenie uliczne / zewnętrzne / ręczne
Kontrola wzmocnienia	Auto / ręczne
Redukcja szumów	3D DNR
Detekcja ruchu	Wył. / Wł. (4 strefy, prostokąt)
Rol	Wył. / Wł. (4 strefy)
Smart IR	Tak
Elektroniczna stabilizacja obrazu	Tak
Zoom cyfrowy	16x
Obrót obrazu	0° / 90° / 180° / 270°
Lustrzane odbicie	Wył. / Wł.
Strefy prywatności	Wył. / Wł. (4 strefy, prostokąt)

Certyfikaty

Certyfikaty	CE: EN 60950:2000 UL: UL60950-1 FCC: FCC Part 15 Subpart B
-------------	--

Zasilanie

Zasilanie	DC 12 V PoE (802.3af), klasa 0
Pobór prądu	< 5,5 W

Warunki pracy

Warunki pracy	-30°C ~ +60°C / mniej niż 95% RH
Przechowywanie	-30°C ~ +60°C / mniej niż 95% RH
Ochrona / Odporność	IP67

Budowa

Obudowa	Metal + plastik
Wymiary	Φ 70 x 164,7 mm
Waga netto	0,38 kg
Waga w opakowaniu	0,44 kg

Specyfikacja techniczna

Odległość DORI

Uwaga: Kryteria dozoru DORI odnoszą się do wykrywania, obserwacji, rozpoznawania i identyfikacji, które zostały opisane w normie EN-62676-4. Określają zdolność kamery do rozróżniania osób, a także obiektów znajdujących się w obszarze chronionym.

	Definicja DORI	Dystans
Detekcja	25 px / m	40 m
Obserwacja	63 px / m	16 m
Rozpoznawanie	125 px / m	8 m
Identyfikacja	250 px / m	4 m

Dodatkowe informacje

TYP	NUMER CZĘŚCI	OPIS
Akcesoria	PFA134	Puszka montażowa
	PFA152-E	Uchwyt słupowy
	PFA151	Uchwyt narożny

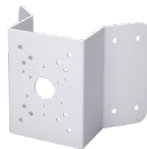
Akcesoria (opcjonalne)



PFA134

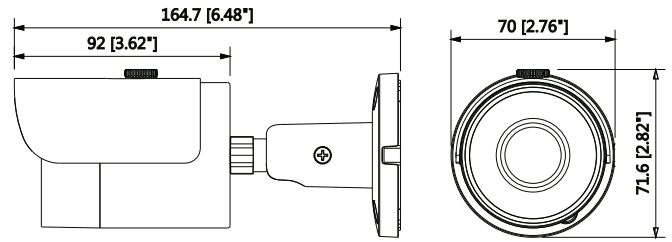


PFA152-E



PFA151

Wymiary (mm)



Montaż narożny	Montaż słupowy
PFA134 + PFA151	PFA134 + PFA152-E
Montaż ścienny	
PFA134	