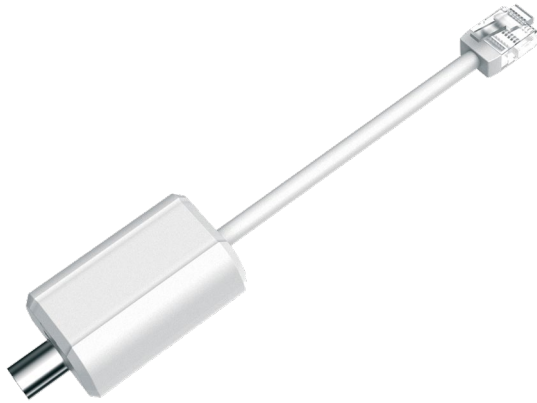


# LR1002

## Konwerter pasywny EoC



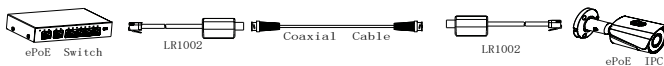
### Opis produktu

LR1002 jest to pasywny transformator obrazu wideo, przejście z UTP na BNC. Konwerter ten umożliwia transmisję zasilania dalekiego zasięgu przez kabel koncentryczny. Adapter ten ma jeden port BNC oraz RJ45. Posiada 2 tryby transmisji 100 Mb/s oraz 10 Mb/s.

### Specyfikacja techniczna

Porty	1x 10/100 Mb/s Base-TX 1x BNC
Pobór mocy	< 1 W
Przepustowość	RG59 kabel koncentryczny: 400 m / 100Mb/s, 1000 m / 10 Mb/s
Protokół PoE	Brak (moc podawana na wejście z przetwornika PoE)
Zgodny z standardami	IEEE802.3, IEEE802.3u
Ochrona przed wyładowaniami atm.	Tryb wspólny 6 kV Tryb różnicowy 2 kV
Temperatura pracy	-40°C ~ 60°C
Wilgotność pracy	0% ~ 95%
Waga	28,3g
Wymiary	56 x 27 x 21 mm

### Zastosowanie



- Zgodny ze standardami IEEE802.3, IEEE802.3u
- Porty: 1x BNC, 1x RJ45
- Auto MDI-MDIX
- Szeroki zakres temperatur pracy
- Przepustowość po kablu koncentrycznym RG59:  
400 m / 100 Mb/s, 1000 m / 10 Mb/s
- Pozwala na transmisję zasilania na dalekie zasięgi przez kabel koncentryczny

### Konfiguracja

Przewód koncentryczny RG59, max. rezystancja 5Ω / 100 m

Długość przewodu [m]		Przy zasilaniu 48V	Przy zasilaniu 53V
100	Przepustowość [Mb/s]	100	100
	Max. obciążenie PoE [W]	25,5	25,5
	Max. obciążenie Hi-PoE [W]	50	52
	Tryb	IEEE / E100	IEEE / E100
200	Przepustowość [Mb/s]	100	100
	Max. obciążenie PoE [W]	25,5	25,5
	Max. obciążenie Hi-PoE [W]	30	48
	Tryb	E100	E100
300	Przepustowość [Mb/s]	100	100
	Max. obciążenie PoE [W]	18	25,5
	Max. obciążenie Hi-PoE [W]	18	30
	Tryb	E100	E100
400	Przepustowość [Mb/s]	100	100
	Max. obciążenie PoE [W]	15	20
	Max. obciążenie Hi-PoE [W]	15	23
	Tryb	E100	E100
500	Przepustowość [Mb/s]	10	10
	Max. obciążenie PoE [W]	12	16
	Max. obciążenie Hi-PoE [W]	12	16
	Tryb	E10	E10
800	Przepustowość [Mb/s]	10	10
	Max. obciążenie PoE [W]	6	10
	Max. obciążenie Hi-PoE [W]	6	10
	Tryb	E10	E10
1000	Przepustowość [Mb/s]	10	10
	Max. obciążenie PoE [W]	5	8
	Max. obciążenie Hi-PoE [W]	5	8
	Tryb	E10	E10