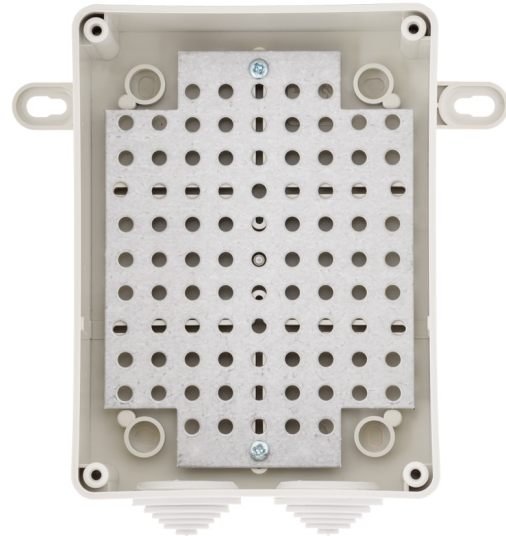


Blacha montażowa do obudów ABOX-S

ADD-MPS to blacha montażowa przeznaczona do obudów serii ABOX-S. Element posiada przygotowane otworowanie w rastrze 10,8 mm. Jest ono kompatybilne z rozstawem otworów montażowych modułów do zabudowy. Systemowe rozwiązanie pozwala na pionowy lub poziomy montaż wybranych urządzeń w dowolnej, otworowanej części obudowy lub blachy montażowej.



Przykład zabudowy blachy o obudowie ABOX-S3

NAJWAŻNIEJSZE CECHY:

- pasuje do obudów ABOX-S*
- wygodny montaż modułów przeznaczonych do zabudowy



**ZAPROJEKTOWANE
I WYPRODUKOWANE
W POLSCE**

ADD-MPS

DANE TECHNICZNE:

Przeznaczenie	Wszystkie obudowy serii ABOX-S*
Wymiary	130 x 98 x 0,8 mm
Waga	0,08 kg