

# Quick Installation Guide

English | 繁中 | 簡中 | 日本語 | Français | Español | Deutsch | Português | Italiano | Türkçe | Polski | Русский | Česky | Svenska | العربية

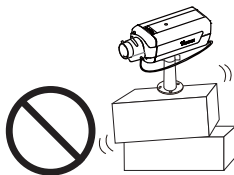
## IP8161

2 MP • H.264 • Day & Night

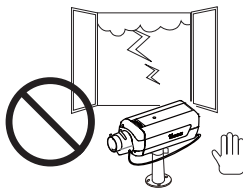
## Network Camera



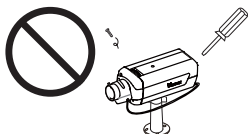
- Nie należy umieszczać kamery sieciowej na niestabilnych powierzchniach.



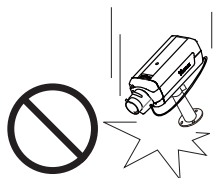
- Nie należy dotykać kamery sieciowej podczas wyładowań atmosferycznych.



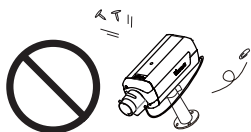
- Nie należy demontować kamery sieciowej.



- Należy uważać, aby nie opuścić kamery sieciowej.

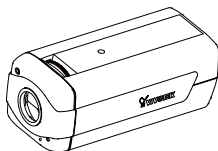


- Nie należy wkładać do kamery sieciowej żadnych obiektów, takich jak igły.

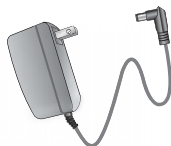


**1****Sprawdź zawartość opakowania**

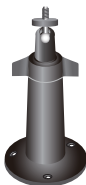
- IP8161



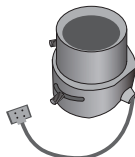
- Adapter zasilania



- Podstawa kamery



- Soczewka CS-mount



- Instrukcja szybkiego uruchomienia



- Dysk CD z oprogramowaniem



- Karta gwarancyjna



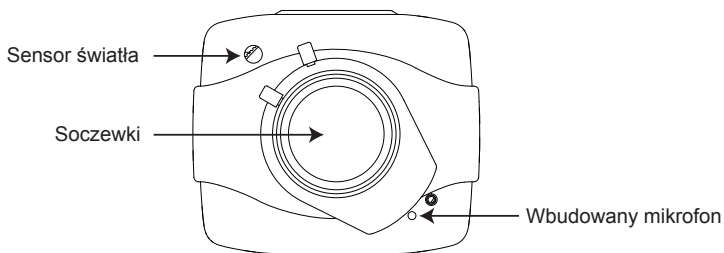
- Klucz nasadowy typu L



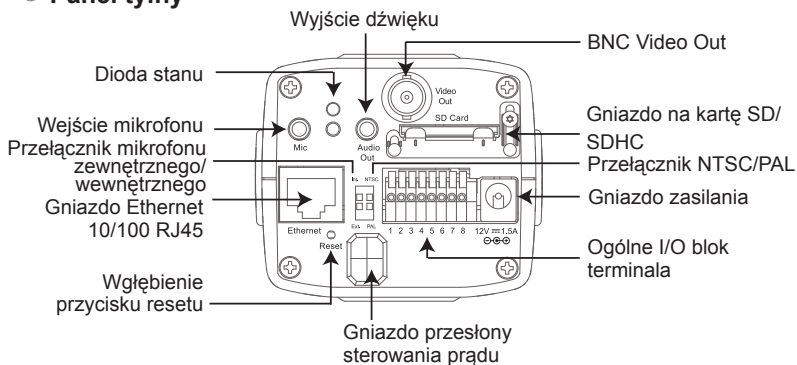
## 2

## Opis fizyczny

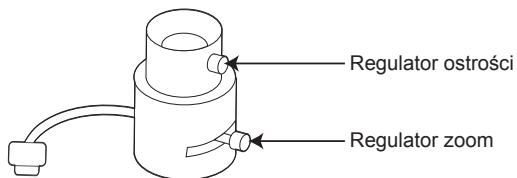
### Panel przedni



### Panel tylny

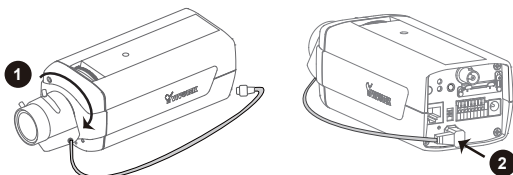


### Soczewki



### 3 Montaż obiektywu w kamerze

1. Zamontuj obiektyw wkręcając go zgodnie ze wskazówkami zegara do kamery, aż do zatrzymania. W razie potrzeby, obróć wolno obiektyw przeciwnie do wskazówek zegara, aż do uzyskania najlepszego ustawienia.
2. Podłącz przestłonę sterownia prądu do gniazda.

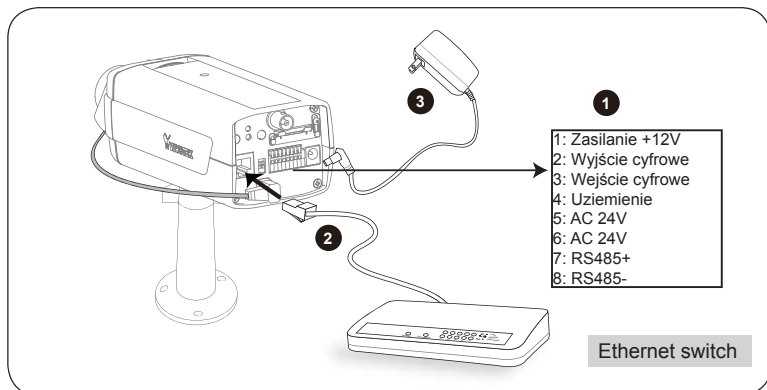


W celu wykonania dalszych ustawień, sprawdź podręcznik instrukcji obiektywu znajdujący się wewnątrz opakowania.

### 4 Podłączenie do sieci

#### **Podłączenie ogólne (bez PoE)**

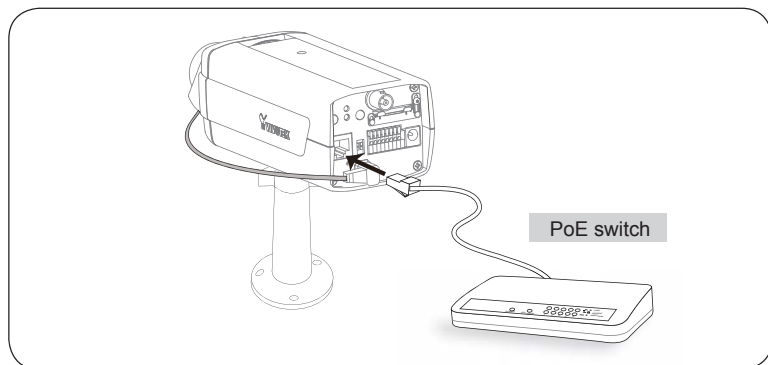
1. Jeśli masz zewnętrzne urządzenia takie jak czujniki i alarmy, podłącz je z ogólnym blokiem terminala I/O.
2. Podłącz kamerę do huba kablem Ethernet.
3. Połącz kabel zasilania z kamery sieciowej do źródła zasilania.



## **Power over Ethernet (PoE)**

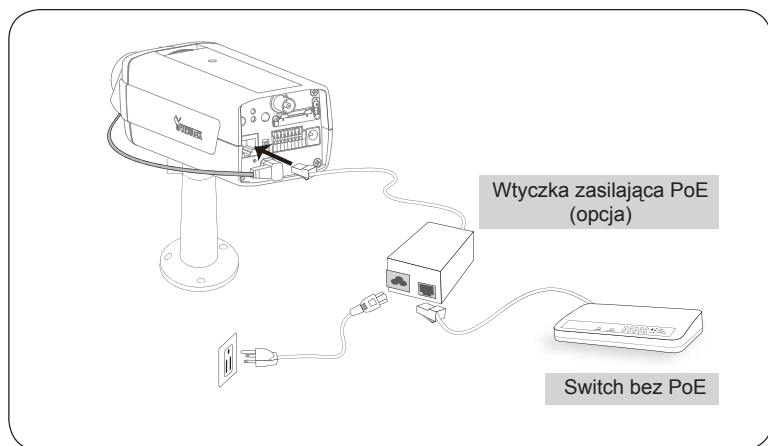
### **● Używanie huba z włączonym PoE**

Kamera jest zgodna z PoE, co umożliwia transmisję zasilania i danych pojedynczym kablem Ethernet. Następująca ilustracja pokazuje podłączenie kamery kablem Ethernet do huba.



### **● Używanie huba bez PoE**

Użyj modułu zasilający PoE (opcjonalny) w celu podłączenia kamery do huba bez PoE.



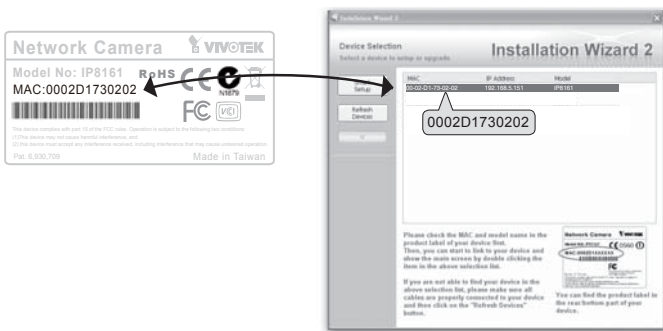
## 5

## Przydzielanie adresu IP

1. Uruchom "kreatora instalacji 2" z katalogu Software Utility na płycie CD z oprogramowaniem.
2. Program przeprowadzi analizę otoczenia sieciowego. Po analizie sieci, kliknij "Dalej" aby kontynuować.

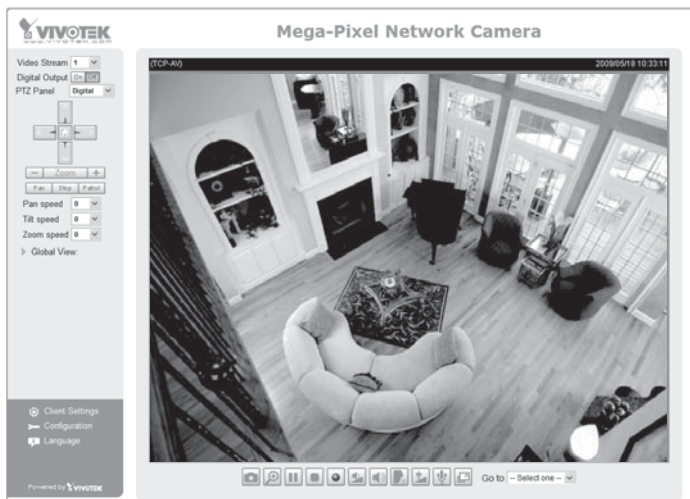


3. Program wyszuka odbiorniki video, videoserwery i kamery sieciowe fi rmy VIVOTEK dostępne w sieci LAN.
4. Po wyszukaniu, pojawi się główne okno instalatora. Kliknij adres MAC zgodny ze wskazanym na etykiecie w dolnej części urządzenia w celu połączenia przeglądarki Internet Explorer z kamerą sieciową.



## 6 Gotowy do użycia

1. Uzyskaj dostęp do kamery sieciowej przez Internet.
2. Przechwytnij video na żywo z przeglądarki lub oprogramowania nagrywającego.



3. Odkręć regulator zoom w celu regulacji współczynnika zoom. Po zakończeniu, dokręć regulator zoom.
4. Odkręć regulator ostrości w celu regulacji zakresu ostrości. Po zakończeniu, dokręć regulator ostrości.



Instrukcje dotyczące dalszej konfiguracji zawiera podręcznik użytkownika na płycie CD z oprogramowaniem.

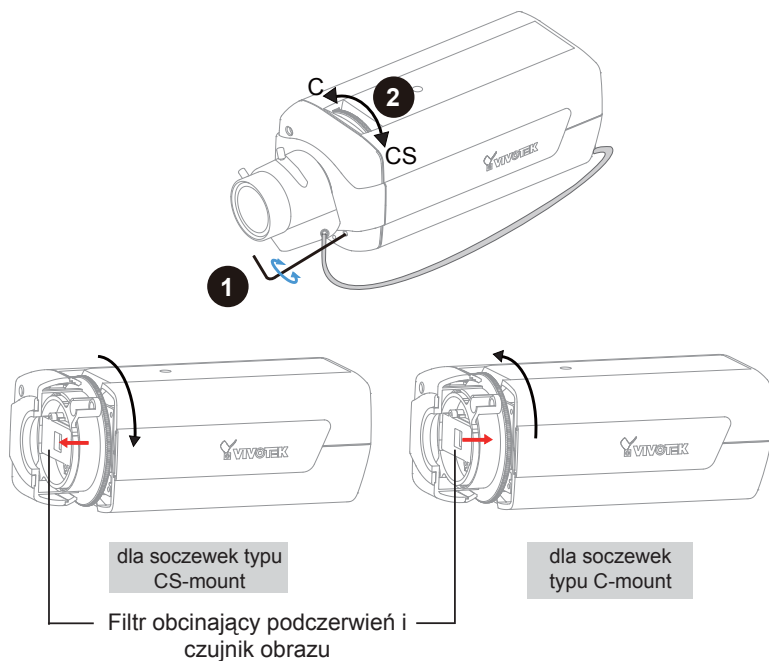


## 7

## Dostrajanie ostrości kamery

Proszę postępować zgodnie z poniższymi krokami, by dostroić ostrość kamery:

1. Użyj dostarczonego klucza typu L, by poluzować śruby pierścienia; pierścień regulowany będzie można obracać.
2. Obróć pierścień regulowany, by dostroić odległość między czujnikiem, a soczewkami; filtr obcinający podczerwień oraz czujnik obrazu przesuną się do przodu, lub do tyłu, jak pokazano na ilustracji poniżej.
3. Po zakończeniu dokręć śrubę pierścienia, by zamocować pierścień regulowany.





## Перед установкой

- При появлении дыма или необычного запаха немедленно отключите питание сетевой видеокамеры.



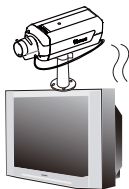
В таких ситуациях необходимо связаться со своим дистрибьютором.

- Не допускайте контакта сетевой видеокамеры с водой. При попадании воды немедленно отключите питание сетевой видеокамеры.

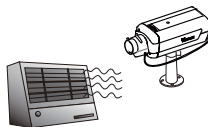


В таких ситуациях необходимо связаться со своим дистрибьютором.

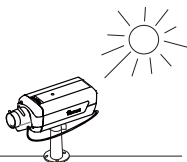
- Не размещайте сетевую видеокамеру рядом с такими источниками тепла, как телевизор или духовка.



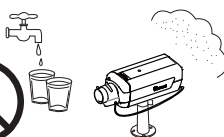
- Диапазон рабочих температур приведен в руководстве пользователя.



- Не подвергайте сетевую видеокамеру воздействию прямых солнечных лучей.



- Не используйте сетевую видеокамеру в средах с повышенной влажностью.





6F, No.192, Lien-Cheng Rd., Chung-Ho, Taipei County, Taiwan

T: +886 2 82455282

F: +886 2 82455532

E: sales@vivotek.com

P/N: 625009600G Ver.1.0  
Copyright © 2009 VIVOTEK INC. All rights reserved.