

TRENDNET[®]



Przewodnik szybkiej instalacji



TV-IP212/TV-IP212W
TV-IP312/TV-IP312W

Polski	1
1. Zanim zaczniesz	1
2. Instalacja sprzętu	3
3. Konfiguracja kamer z serwerem internetowym	4
Rozwiązanie problemów	7

1. Zanim zaczniesz



Zawartość opakowania

TV-IP212/TV-IP212W/TV-IP312/
TV-IP312W

Przewodnik szybkiej instalacji

Narzędzia na płycie CD

Stojak na kamerę

Kabel RJ-45

Zasilacz AC (5V, 2.5A)

1 odkręcana antena 2dBi

(TV-IP212W/TV-IP312W)

Wymagania systemowe

Ethernet 10/100Mb/s

CPU: procesor min. 1GHz

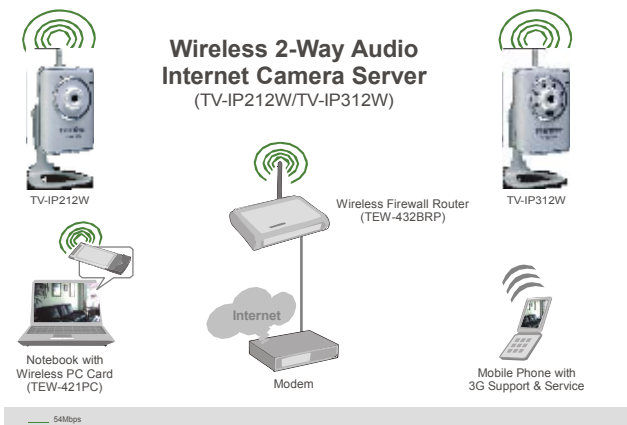
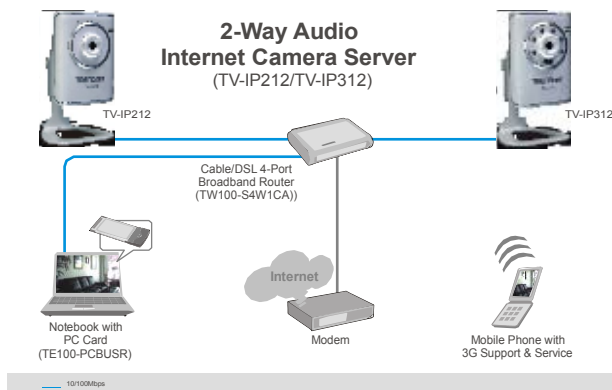
Pamięć: min. 256MB RAM /min. 512MB RAM (Windows Vista)

Rozdzielczość VGA: min. 800 x 600

Przeglądarka internetowa: Internet Explorer (min. 6.0)

Windows Vista/XP/2000

Zastosowanie



2. Instalacja sprzętu

1. Wkręć **Antenę**. (TV-IP212W/ TV-IP312W)

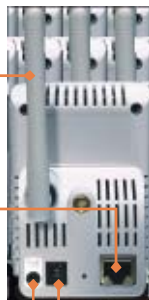
2. Podłącz kabel sieciowy RJ-45 do przełącznika/routera i drugi koniec do portu **Ethernet** kamery internetowej.

3. Podłącz zewnętrzne głośniki do kamery z serwerem internetowym (opcjonalnie)

4. Podłącz zasilacz AC do **kamery IP**, a drugi koniec do gniazdka zasilającego.

5. Podłącz napęd USB flash do kamery IP (opcjonalnie)

6. Sprawdź, czy świecą się diody Power i Link (pokazano na TV-IP312W).



3. Konfiguracja kamer z serwerem internetowym

Nota: Zalecane jest, żeby skonfigurować kamerę z serwerem internetowym przewodowo. Zanim zaczniesz konfigurację kamery, musisz przypisać statyczny adres IP dla karty sieciowej, która będzie pasować do maski podsieci 192.168.10.x. Domyślny adres IP kamery z serwerem internetowym to 192.168.10.30, upewnij się, że żadne urządzenie nie ma przypisanego takiego adresu: 192.168.10.30. (Przejdź do rozdziału "Rozwiązywanie problemów", żeby zobaczyć, jak skonfigurować ustawienia TCP/IP na komputerze.)

1. Otwórz przeglądarkę internetową i wpisz **http://192.168.10.30**, następnie kliknij **Enter**.



2. Wpisz nazwę użytkownika oraz hasło, następnie kliknij **OK**.
User name: **admin**
Password: **admin**



3. Kliknij prawym przyciskiem myszy i wybierz **Active X Control**.



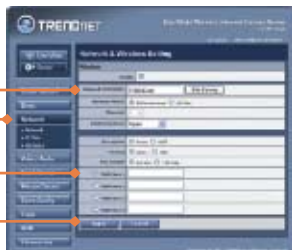
4. Kliknij **Install**.



5. Kliknij **Setup** a następnie kliknij **Network**. Skonfiguruj ustawienia sieci tak, by miała taką samą maskę podsieci jak twoja sieć. Następnie kliknij **Apply**.



6. Kliknij **Network** a potem kliknij **Wireless**. Skonfiguruj ustawienia bezprzewodowe, by pasowały do ustawień twojej sieci bezprzewodowej, następnie kliknij **Apply** (Jeżeli włączone jest szyfrowanie, wpisz klucz WEP/WPA. Skontaktuj się z administratorem sieci, by dostać informacje).
(TV-IP212W/TV-IP312W only)



7. Odłącz kabel RJ-45
(TV-IP212W/TV-IP312W).

8. Sprawdź, czy świecą się diody
Power i Link.

Nota: TV-IP212W/TV-IP312W nie będzie pracować bezprzewodowo, dopóki nie odłączysz kabla sieciowego z tyłu kamery.

9. Kliknij **Live View**. Następnie kliknij kompresję **MJPEG**, jeżeli używasz przeglądarki Firefox lub Safari.



Instalacja została zakończona.

Dodatkowych informacji odnośnie konfiguracji lub zaawansowanych ustawień TV-IP212/TV-212W/TV-IP312/TV-IP312W proszę przejść do rozdziału "Rozwiązanie problemów", User's Guide, znajdującej się na płycie CD lub wejść na stronę TRENDnet: <http://www.trendnet.com>.

Zarejestruj swój produkt

To ensure the highest level of customer service and support, please take a moment to register your product Online at: www.trendnet.com/register

Thank you for choosing TRENDnet

Q1: Jak skonfigurować ustawienia TCP/IP na komputerze?

1. Przejdź do Panelu Sterowania, podwójnie kliknij na ikonę Połączenia sieciowe, prawym przyciskiem myszy na Połączenie lokalne i wybierz Właściwości.



2. Kliknij Protokół internetowy (TCP/IP) i wybierz przycisk Właściwości. Kliknij opcję Użyj następującego adresu IP, upewnij się, że przepisałeś adres IP dla karty sieciowej, która zawiera się w masce 192.168.10.x.



Q2: Obraz jest zamglony. Jak mam ustawić ostrość na kamerze?

A2: Kręcąc obiektywem.

Q3: Kiedy klikam na Live View nie ładuje się obraz?

A3: Po pierwsze, sprawdź czy używasz przeglądarkę, która obsługuje Active X (Internet Explorer) lub Java (Firefox lub Safari). Po drugie, czy masz zainstalowany Active X lub Java.

Q4: Jak ma komunikować się TV-IP212W/TV-IP312W z bezprzewodowym routerem lub punktem dostępowym?

A4: Sprawdź, czy podczas konfiguracji kamery, wpisałeś taki sam SSID i tryb szyfrowania oraz klucz (jeżeli został włączony). Idź zgodnie z instrukcją, przedstawioną w rozdziale 2 do konfiguracji kamery z SSID i kluczem szyfrującym.

Q5: Po pomyślnym skonfigurowaniu TV-IP212W/TV-IP312W i dopasowaniu ustawień sieci bezprzewodowej, nie mogę połączyć się z kamerą.

A5: Sprawdź, czy ustawienia pasują do ustawień sieci bezprzewodowej. Również w rozdziale wireless na stronie konfiguracyjnej, włączona jest opcja wireless (Enable). Ostatnie, czy odłączyłeś kabel sieciowy od kamery i czy miga na zielono dioda Link.

Q6: Zapomniałem/łam hasła. Co zrobić?

A6: Należy zresetować kamerę, np. Spinaczem wcisnąć reset w tyłu kamery, trzymać 15 sekund. Kamera wróci wtedy do domyślnych ustawień. Domyślny adres IP to 192.168.10.30, a administrator ID i password to admin.

Jeżeli nadal masz problemy lub pytania odnośnie TV-IP212/TV-IP212W/ TV-IP312/TV-IP312W, skontaktuj się z działem wsparcia technicznego TRENDnet.

Certifications

This equipment has been tested and found to comply with FCC and CE Rules.

Operation is subject to the following two conditions:

- (1) This device may not cause harmful interference.
- (2) This device must accept any interference received. Including interference that may cause undesired operation.



Waste electrical and electronic products must not be disposed of with household waste. Please recycle where facilities exist. Check with you Local Authority or Retailer for recycling advice.



NOTE: THE MANUFACTURER IS NOT RESPONSIBLE FOR ANY RADIO OR TV INTERFERENCE CAUSED BY UNAUTHORIZED MODIFICATIONS TO THIS EQUIPMENT. SUCH MODIFICATIONS COULD VOID THE USER'S AUTHORITY TO OPERATE THE EQUIPMENT.

ADVERTENCIA

En todos nuestros equipos se mencionan claramente las características del adaptador de alimentación necesario para su funcionamiento. El uso de un adaptador distinto al mencionado puede producir daños físicos y/o daños al equipo conectado. El adaptador de alimentación debe operar con voltaje y frecuencia de la energía eléctrica domiciliar existente en el país o zona de instalación.



TRENDnet Technical Support

US Canada

Toll Free Telephone: 1(866) 845-3673
24/7 Tech Support



Europe (Germany France Italy Spain Switzerland UK)

Toll Free Telephone: +00800 60 76 76 67
English/Espanol - 24/7
Francais/Deutsch - 11am-8pm, Monday - Friday MET

Worldwide

Telephone: +(31) (0) 20 504 05 35
English/Espanol - 24/7
Francais/Deutsch - 11am-8pm, Monday - Friday MET



20675 Manhattan Place
Torrance, CA 90501
USA