

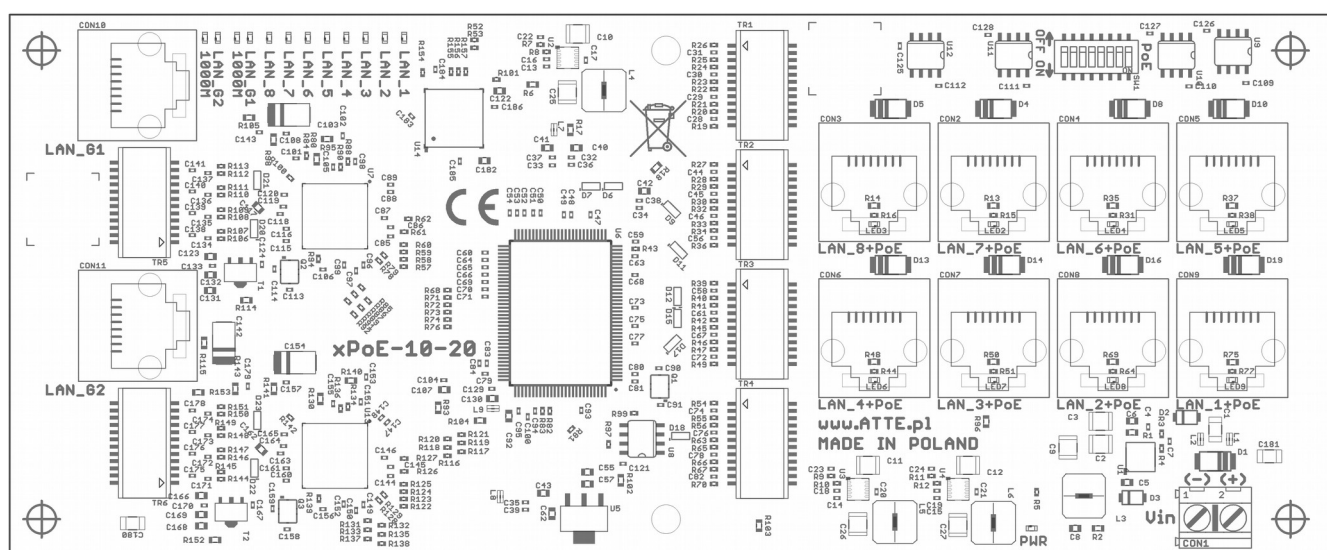
xPoE-10-20-OF

Switch PoE 10 portów dedykowany dla systemów CCTV IP

INSTRUKCJA OBSŁUGI

Opis techniczny

Przełącznik sieciowy xPoE-10-20-OF 10/100/1000 Base-T przeznaczony jest do współpracy z kamerami i innymi urządzeniami telewizji przemysłowej pracującymi w standardzie PoE. Switch umożliwia zasilanie urządzeń pracujących w standardzie 802.3af, 802.3at oraz Passive PoE i dostarcza do 40W mocy na pojedynczy port PoE. Urządzenia xPoE-10-20-OF można łączyć między sobą uzyskując odpowiednio 16; 24; 32 portów dla kamer IP PoE.



Rys. 1. xPoE-10-20-OF - widok zewnętrzny

Dane techniczne

Ilość portów LAN	10 (8xPoE 10/100Mbps + 2xGigabit Uplink)
Porty LAN 1...8	10/100Mbps
Porty LAN G1...G2	10/100/1000Mbps
Wyjścia PoE (standard / tryb zasilania)	LAN_1+PoE...LAN_8+PoE PoE PASSIVE, mode B (4,5+) (7,8-)
Mikroprzełączniki PoE	przełączniki 1...8 "PoE ON/OFF" - zasilanie PoE na portach LAN_1...LAN_8
Obsługiwane odbiorniki PoE	Passive PoE, 802af/at
Zakres napięcia wejściowego	Vin 10...56VDC
Napięcie wyjściowe dla urządzeń PoE	Vout = Vin (10...56VDC)
Zabezpieczenie wyjść PoE (nadprądowe / przed zwarciem)	LAN_1...LAN_8 0,75A / elektroniczny (auto-powrót)
Zakres temperatur pracy	-10°C...+40°C
Obudowa	Moduł do zabudowy
Montaż	zatrzaskowe kołki dystansowe, otwory montażowe w rastrze 10,8mm
Wymiary, waga	184x75x20mm, 0,097kg

Instalacja i obsługa urządzenia

Zasady bezpieczeństwa

- Urządzenie może być montowane tylko przez wykwalifikowanego instalatora, posiadającego odpowiednie zezwolenia i uprawnienia do przyłączania (ingerencji) w instalacje 230VAC oraz instalacje niskonapięciowe.
- Urządzenie może być montowane jedynie w miejscach chronionych przed wpływem czynników atmosferycznych, w szczególności przed deszczem i nasłonecznieniem.

Instalacja urządzenia

1. Urządzenie zamontować w wybranym miejscu i doprowadzić przewody połączeniowe.
2. Przewody zasilania dołączyć do do zacisków Vin (+) (-) listwy śrubowej.
3. Załączyć główny zasilacz sieciowy tak aby zasilić switch-a.
4. Dioda sygnalizacyjna PWR urządzenia powinna się zapalić.
5. Dołączyć przewody UTP prowadzące do kamer IP (LAN_1+PoE – LAN_8+PoE) oraz rejestratora/switcha (LAN_G1 lub LAN_G2).

Sygnalizacja

- Obecność zasilania urządzenia sygnalizowana jest poprzez białą diodę LED PWR.

OZNAKOWANIE WEEE



Zużytego sprzętu elektrycznego i elektronicznego nie wolno wyrzucać razem ze zwykłymi domowymi odpadami. Według dyrektywy WEEE obowiązującej w UE dla zużytego sprzętu elektrycznego i elektronicznego należy stosować oddzielne sposoby utylizacji.



\$Revision: 445 \$